

# UPE

# Universités d'été

DFCG



# DOCUMENT

## « Le financier incontournable et agile dans un monde chaotique »

Mercredi 6 juillet 2022, IAE de Lille

### Faire du Contrôleur de Gestion un Business Partner des directions opérationnelles

# Report One

Partenaire de la DFCG depuis 12 ans

X

 **next**decision  
DATA, ORGANISATION, PILOTAGE RH, BUSINESS APPS

# DFCG.

Le réseau  
des dirigeants  
financiers



# 156 inscrits

## « Le financier incontournable et agile dans un monde chaotique »

Mercredi 6 juillet 2022, IAE de Lille

### Neuf partenaires vous ont accompagné dont la Banque de France pour un point sur l'Inflation



**Deloitte.**



**KPMG**



**Michael Page**

**Report One**  
Smart Data, Smarter Decision







Eric CASPERS • Vous

Directeur Financier ETI/PME - Audit - Directeur Comptable Europe & Corp - T...  
1 sem. • Modifié •

Report One et Next Decision seront présents à la 13ème édition des Universités d'été de la DFCG qui reviennent sur Lille après 10 ans d'absence !

Rendez-vous le mercredi 6 juillet 2022 à l'IAE Lille dès 8h afin d'écouter le discours inaugural Emmanuel MILLARD, Président de la DFCG et Pascal Grandin, Directeur de l'IAE Lille qui nous met à disposition son plus bel amphi dans un bâtiment historique du vieux Lille. Dépaysement garanti.

Au programme, une matinée de débats et de rencontres suivie d'un cocktail déjeunatoire. Cette année, les échanges se feront autour de la thématique "Le financier incontournable et agile dans un monde chaotique".

Jérémy LEVILLAIN accompagné de Marie-Aude DAMIEN ANSART et Nicolas Berland animeront une conférence sur le thème "Faire du Contrôleur de Gestion un Business Partner des directions opérationnelles. Vers un Contrôle de Gestion d'aide à la décision : analyse et exploitation des données".

Focus sur la conférence : les managers de la performance font face à de nouveaux challenges pour concilier priorités à court terme de reprévisions avec une vision stratégique de l'entreprise. Ils doivent passer plus de temps sur l'analyse des données d'aide à la prise de décisions des directions opérationnelles.

C'est l'une de 9 conférences qui seront proposées de 8h à 14h avec de moments de Networking.

Si vous êtes sur la région lilloise et financier et que souhaitez participer, vous pouvez vous inscrire, avec le code UDE22REPORTONE pour bénéficier d'une invitation premium 😊  
Détail & inscription :: <https://lnkd.in/eA572xRZ>.

Vous pouvez aussi payer les 250 € d'inscription pour un financier.

Ou adhérer à la DFCG dans le cadre d'une offre exceptionnelle et qui vous permettra d'accéder gratuitement à ce cycle de conférences et à tous les événements organisés dans toutes les régions (conférences, commissions...).

Marie Suberbère et 9 autres personnes 3 commentaires • 3 partages

Réactions



J'aime Commenter Partager Envoyer

1516 impressions

[Voir les statistiques](#)

Eric CASPERS **Auteur** 1 sem (modifié) \*\*\*  
Directeur Financier ETI/PME - Audit - Directeur Comptable Europe & Co...  
@Merci à Thierry Luthi Julie Hauben Jerome Jourdan de chez Report One Jérémy LEVILLAIN de Next Decision ainsi que Nicolas Berland de leur implication et Marie-Aude DAMIEN ANSART d'avoir accepté le rôle d'Animateur! C'est top.

J'aime | Répondre  
Eric CASPERS **Auteur** 1 sem \*\*\*  
Directeur Financier ETI/PME - Audit - Directeur Comptable Europe & Co...  
Merci à l'équipe nationale de la DFCG Céline GALET Florence Blanchard ✨ Ingrid Anfray-Joly Robin Coupet Lisa Hulné Damien Abreu

J'aime | Répondre  
Eric CASPERS **Auteur** 1 sem \*\*\*  
Directeur Financier ETI/PME - Audit - Directeur Comptable Europe & Co...  
Merci au bureau de la DFCG des Hauts de France pour son immense implication et par l'offre de commissions que vous proposez pour le rayonnement de la profession et l'accompagnement de la croissance de nos entreprises en région: Eric Meriau Marie Suberbère Lionel MAILLY Marie-Aude DAMIEN ANSART Antoine Maton Imane EL YOUSFI Mélanie Meurillon Thierry LE CHAPOIS BOUGEANT Muriel Yves Levant



# Faire du Contrôleur de Gestion un Business Partner des directions opérationnelles

Les managers de la performance font face à de nouveaux challenges pour concilier priorités à court terme de reprévisions avec une vision stratégique de l'entreprise. Ils doivent passer plus de temps sur l'analyse des données d'aide à la prise de décisions des directions opérationnelles.

## Animatrice



**Marie-Aude Damien Ansart**

Directrice du Contrôle  
de Gestion

**Supermarché Match**



## Intervenants



**Nicolas Berland**

Professeur des Universités  
& Vice-Président Finances  
et Relations Entreprises  
**Université Paris-Dauphine**



**Jeremy Levillain**

Directeur  
agence Hauts-de-France  
**Next Decision**

**Report One**  
Smart Data, Smarter Decision

X

**nextdecision**  
DATA. ORGANISATION. PILOTAGE RH. BUSINESS APPS



#UDE2022

## Animatrice



**Marie-Aude Damien Ansart**  
Directrice du Contrôle  
de Gestion  
Supermarché Match



# Report One

Partenaire de la DFCG depuis 12 ans

x

# next decision

DATA, ORGANISATION, PILOTAGE RH, BUSINESS APPS

Partenaire historique et numéro 1  
depuis plus de 15 ans



Plus de **150** entreprises accompagnées



**21** nouveaux clients en 2021



Déploiement de MyReport partout en France  
grâce à des agences locales  
**Nouvelle agence à Lille**

MyReport en quelques  
chiffres

**48 000** utilisateurs

Cœur de cible :

**PME & ETI**

Solution MyReport

**classée N°1** FBI & ANALYTICS SURVEY 22  
en facilité d'usage





**Nicolas BERLAND**



Vice Président finance et relations entreprises  
Université Paris Dauphine

Directeur de l'executive  
MBA

## Vision de l'Universitaire



Membre du Comité scientifique (5 ans) et du bureau executif de la DFCG (1 an)





Report One  
Maîtrisez vos données  
et prenez de  
meilleures décisions  
avec  
MyReport

DFCG. Le Réseau des Dirigeants Financiers

# Nicolas Berland

Normalien, agrégé d'Economie et Gestion, Nicolas Berland est Professeur à l'Université Paris-Dauphine depuis 2008. <https://www.cours-berland.fr/>

Tel : 01 44 05 40 04, 06 62 45 04 36



Il est responsable du CREFIGE, département de comptabilité et contrôle où il dirige plusieurs formations (la mention CCA, le MBI IP Damas et le Master en Management). Nicolas Berland travaille actuellement sur la conception des systèmes de « control-package » mais aussi sur l'influence des normes IFRS et sur le rôle des rhétoriques sur les pratiques de pilotage. Il a précédemment orienté ses recherches sur le management environnemental, la gestion sans budget et l'étude de la diffusion du contrôle budgétaire. Ancien président de l'Association Francophone de Comptabilité (AFC), il a été éditeur associé de la revue Finance-Contrôle-Stratégie (FCS) et sera coéditeur de la revue Comptabilité-Contrôle-Audit (CCA) à partir de janvier 2012. Il occupe aussi les fonctions de réviseur dans de nombreuses revues scientifiques internationales, tels que Accounting, Business and Financial History (ABFH), European Accounting Review ou Management Accounting Research.

**Vice Président finance et relations entreprises Université Paris Dauphine**  
**Directeur de l'executive MBA**

**Membre du Comité scientifique (5 ans) et du bureau executif de la DFCG (1 an)**

PSL  
UNIVERSITÉ PARIS

DFCG

Dauphine | PSL  
UNIVERSITÉ PARIS

Dauphine  
FONDATION

DRM  
UMR 7088



## Contrôle de gestion

Perspectives stratégiques et managériales

Nicolas Berland, Yves De Rongé

Pearson

Avec  
110  
vidéos



## Infos

Faire évoluer, depuis 25 ans, l'enseignement supérieur en management au travers de quatre modalités d'action.

Au travers de l'innovation académique et pédagogique (bien avant les Moocs et le distanciel issu de la pandémie), via une pédagogie digitale, des modalités d'enseignement en mode projets avec des acteurs économiques extérieurs (IFCEO, ARE, DFCG). En 1999, j'ai créé avec des associés une start-up que l'on appellerait aujourd'hui une EdTech (création d'un LMS en OpenSource).

Grâce à une recherche et des cours portant la voix de la France à l'étranger, dans les revues et les associations académiques internationales (EAA, AAA, CSEAR) et dans les salles de cours (en Chine par exemple).

Pour une recherche et un enseignement ancrés dans le terrain de la vie des organisations. C'est l'occasion de développer des études de cas informatives des pratiques (EDF, Areva, Total, Rhodia, Pechiney, Engie, Police nationale, Ville de Saint-Etienne, Conseil Général du 93).

Tisser des liens avec les acteurs de l'entreprise et des organisations publiques afin de promouvoir les ponts facilitant la plus grande circulation des savoirs. Cela passe par participations aux activités des associations professionnelles, des liens étroits avec les entreprises, des activités de conseil, la formation continue, des activités de conférencier.

**DFCG** DFCG  
8 ans 7 mois

- **Membre du Bureau Exécutif de l'Association des Directeurs Financiers et Contrôleurs de Gestion**  
sept. 2021 - aujourd'hui - 11 mois  
Association des Directeurs Financiers et Contrôleurs de Gestion
- **Membre du Jury du Prix du Directeur financier et du Jeune Directeur financier de la DFCG**  
janv. 2019 - aujourd'hui - 3 ans 7 mois
- **Membre du jury du meilleur mémoire**  
janv. 2014 - aujourd'hui - 8 ans 7 mois  
Association des Directeurs Financiers et Contrôleurs de Gestion



**Nicolas Berland** · 1er  
Vice-Président Finances et Relations Entreprises, Directeur de l'Executive MBA

## Formation

- Université Paris Dauphine- PSL**  
Doctorat, en Sciences de Gestion et du Management - Contrôle de Gestion  
1995 - 1999
- Université Paris Dauphine- PSL**  
DEA de Comptabilité-Contrôle-Audit  
sept. 1992 - sept. 1993
- École normale supérieure Paris-Saclay**  
Agrégation, Economie et Gestion  
1989 - 1993

## Expérience

- Université Paris Dauphine- PSL**  
14 ans 11 mois
  - **Professeur des Universités - Vice-Président Finances et Relations entreprises**  
sept. 2007 - aujourd'hui - 14 ans 11 mois  
Actuellement:  
- Vice-Président Ressources financières et Relations entreprises de l'Université depuis juin 2020 - M...voir plus
  - **Executive Education**  
sept. 2007 - aujourd'hui - 14 ans 11 mois  
Université Paris-Dauphine  
INTERVENANT EN FORMATION CONTINUE depuis 2007 à Dauphine, entre autres, dans le MBA Executive, le MBA RH (Ressources Humaines), le MBA MRC (Management risque et contrôle), Ebda (formation...voir plus
  - **Directeur de DRM (Dauphine Recherche en Management)**  
sept. 2015 - déc. 2018 - 3 ans 4 mois  
UMR CNRS 7088 : 200 membres dont 92 enseignants-chercheurs et chercheurs CNRS et 120 doctorants

**Nicolas Berland** • 1er  
Vice-Président Finances et Relations Entreprises, Directeur de l'Executive MBA  
2 j • 🗨️

Merci aux Universités d'été de la DFCG de ces moments d'échanges  
Ravi d'avoir pu écouter les autres intervenants, j'ai appris plein de choses

Merci aux organisateurs **Eric CASPERS Marie-Aude DAMIEN ANSART** et **Marie Suberbère**

**Marie-Aude DAMIEN ANSART** • 1er  
Finance Controlling Manager Supermarchés MATCH  
2 j • 🗨️

Un grand merci à **Nicolas Berland** et **Jérémy LEVILLAIN** pour leur participation aux Universités D'Été de la #DFCG à l'IAE de Lille.

**Emmanuel MILLARD Pascal Grandin**



**Eric CASPERS** • Vous  
Directeur Financier ETI/PME - Audit - Directeur Comptable Europe & Co...  
2 j • 🗨️

**Nicolas Berland** ravi que tu as appris plein de choses des autres intervenants mais je vous garantis que les festivaliers de la Finance ont eu aussi beaucoup appris cet universitaire de nouvelle génération: un pied dans la recherche, un pied dans l'enseignement, un pied dans le conseil aux entreprises, un pied à la DFCG. Et oui, il aime le: ...voir plus



J'aime - 🗨️ 2 | Répondre

**Eric CASPERS** • Vous  
Directeur Financier ETI/PME - Audit - Directeur Comptable Europe & Co...  
2 j • 🗨️

**Marie-Aude DAMIEN ANSART Nicolas Berland Jérémy LEVILLAIN** de **Next Decision** présentant ce que MyReport peut apporter à l'agilité du Contrôleur de Gestion



J'aime - 🗨️ 2 | Répondre

**Eric CASPERS** • Vous  
Directeur Financier ETI/PME - Audit - Directeur Comptable Europe & Co...  
2 j • 🗨️

Table ronde avec notre animatrice **Marie-Aude DAMIEN ANSART**



J'aime - 🗨️ 2 | Répondre

**Eric CASPERS** • Vous  
Directeur Financier ETI/PME - Audit - Directeur Comptable Europe & Co...  
2 j (modifié) • 🗨️

Un CV exceptionnel pour **Nicolas Berland**



J'aime - Répondre

**Jérémy LEVILLAIN** • 1er  
Éleveur de licornes - Hauts de France  
2 j • 🗨️

Merci **Marie-Aude DAMIEN ANSART**, c'était un véritable plaisir 😊

J'adore - 🗨️ 2 | Répondre

**Emmanuel MILLARD** • 1er  
Président DFCG, Vice-Président Finance Sorbonne Business School (Paris...  
3 j • 🗨️

Merci **Marie-Aude DAMIEN ANSART** !

J'adore - 🗨️ 2 | Répondre

# Intervenants



**Jeremy Levillain**  
Directeur  
agence Hauts-de-France  
**Next Decision**



**Ludovic CROMBECQUE** • 1er  
Manager of Sales chez Report One  
2 j • Modifié •

A l'occasion des universités d'été de la **DFCG** sur Lille ce mercredi 6 Juillet, **Report One** était accompagné de son partenaire **Gold Next Decision** qui vient tout juste d'installer sa nouvelle agence sur le secteur. Merci à **Jérémy LEVILLAIN** pour ce premier évènement.

N'hésitez pas à venir nous rencontrer lors de l'inauguration **Next Decision** le jeudi 8 septembre prochain au stade Pierre Mauroy.

<https://lnkd.in/epZDAPZi>



Vous et 39 autres personnes

4 commentaires • 9 partages



**Eric CASPERS** • Vous  
Directeur Financier ETI/PME - Audit - Directeur Comptable Europe & Co...

2 j \*\*\*

@merci à **Jérémy LEVILLAIN** **Next Decision** d'avoir présenté l'outil **#Myreport** de **Report One** pour aider les contrôleurs de gestion en PME/ETI à rapidement guider les orientations stratégiques de leurs belles entreprises lors des Universités d'Eté de la **DFCG** à Lille ce 6 juillet dans le prestigieux site historique de l'**IAE Lille** avenue ...voir plus

J'aime • 4 | Répondre



**Eric CASPERS** • Vous  
Directeur Financier ETI/PME - Audit - Directeur Comptable Europe & Co...

2 j (modifié) \*\*\*

ReportOne x NextDecision - **Thierry Luthi Jerome Jourdan Julie Hauben**



J'aime • 1 | Répondre



**Cédric LOCQUET** • 2e  
Directeur BU Services EST chez SYXPERIANE  
La classe **Jérémy LEVILLAIN** 🙌



#UDE2022



DFCG

Identifier les acteurs et ressources critiques	Trop de temps passé à produire le reporting hors délai
Identifier les axes de progrès	Trop de tâches répétitives ou à faible valeur ajoutée
Formaliser les objectifs avec précision	Dépendance au spécialiste
Définir les indicateurs de pilotage	Des indicateurs mal maîtrisés et sujets à discussion
Vérifier la cohérence maîtres - plan d'action	
Conditionner l'équipe projet	

DFCG

Report One

Maintenez vos données et prenez de meilleures décisions avec MyReport

## Intervenants



**Jeremy Levillain**  
Directeur  
agence Hauts-de-France  
**Next Decision**



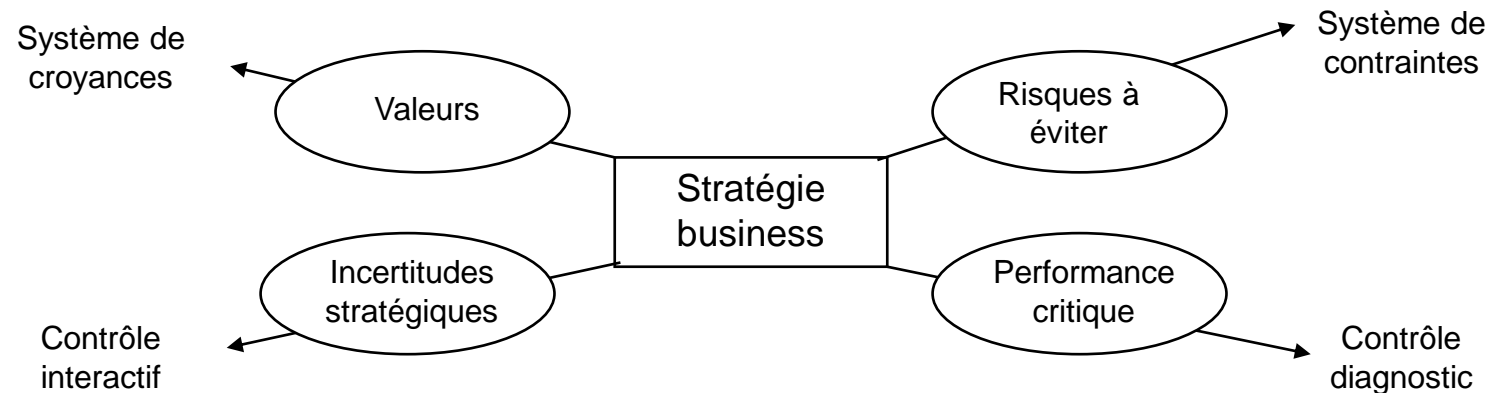
# Le modèle de Robert Simons (Harvard Business School)

Revisiter la notion de Business Partner intégrant une philosophie des usages



Nicolas BERLAND

- *Beliefs systems, used to inspire and direct the search for new opportunities;*
- *Boundary systems, used to set limits on opportunity-seeking behaviour;*
- *Diagnostic control systems, used to motivate, monitor, and reward achievement of specified goals; and*
- *Interactive control system, used to stimulate organizational learning and the emergence of new ideas and strategies*

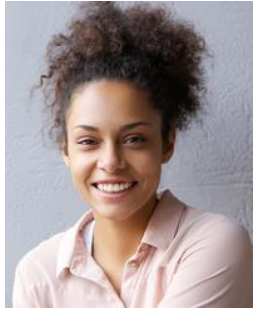






**Nicolas BERLAND**

# Diagnostic control systems



**Sarah**

37 ans – Directrice Générale

Identifier les activités et ressources critiques

Identifier les axes de progrès

Formaliser les objectifs avec précision

Définir les indicateurs de pilotage

Vérifier la cohérence indicateurs /plan d'action

Constituer l'équipe projet



**Benoit**

43 ans – Contrôleur de gestion – Key user projet

Trop de temps passé à produire le reporting hors délais

Trop de tâches répétitives ou à faible valeur ajoutée

Dépendance au spécialiste

Des indicateurs mal maîtrisés et sujets à discussion

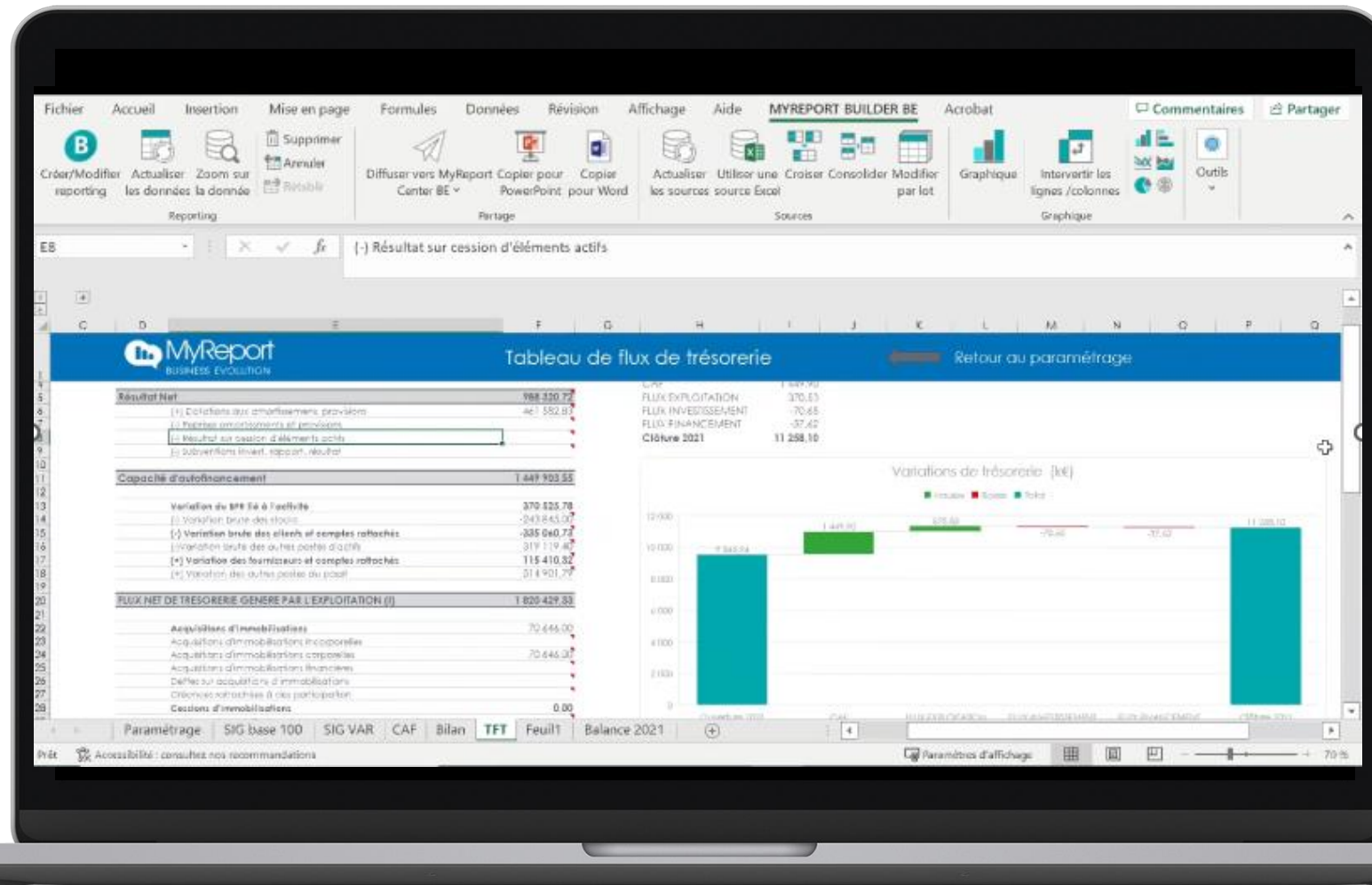
# RESTITUTION DES DONNEES

Simple et lisible



# RESTITUTION DES DONNEES

Simple et lisible





Nicolas BERLAND

# DE LA DATA A L'INFORMATION



**Jean-Philippe**

54 ans – Responsable informatique

- Fournir des données sécurisées et fiables
- Être alerté des incohérences
- Sécuriser l'accès à la donnée
- Avoir un entrepôt de données et un ETL performant
- Répondre au plus vite aux demandes des collaborateurs



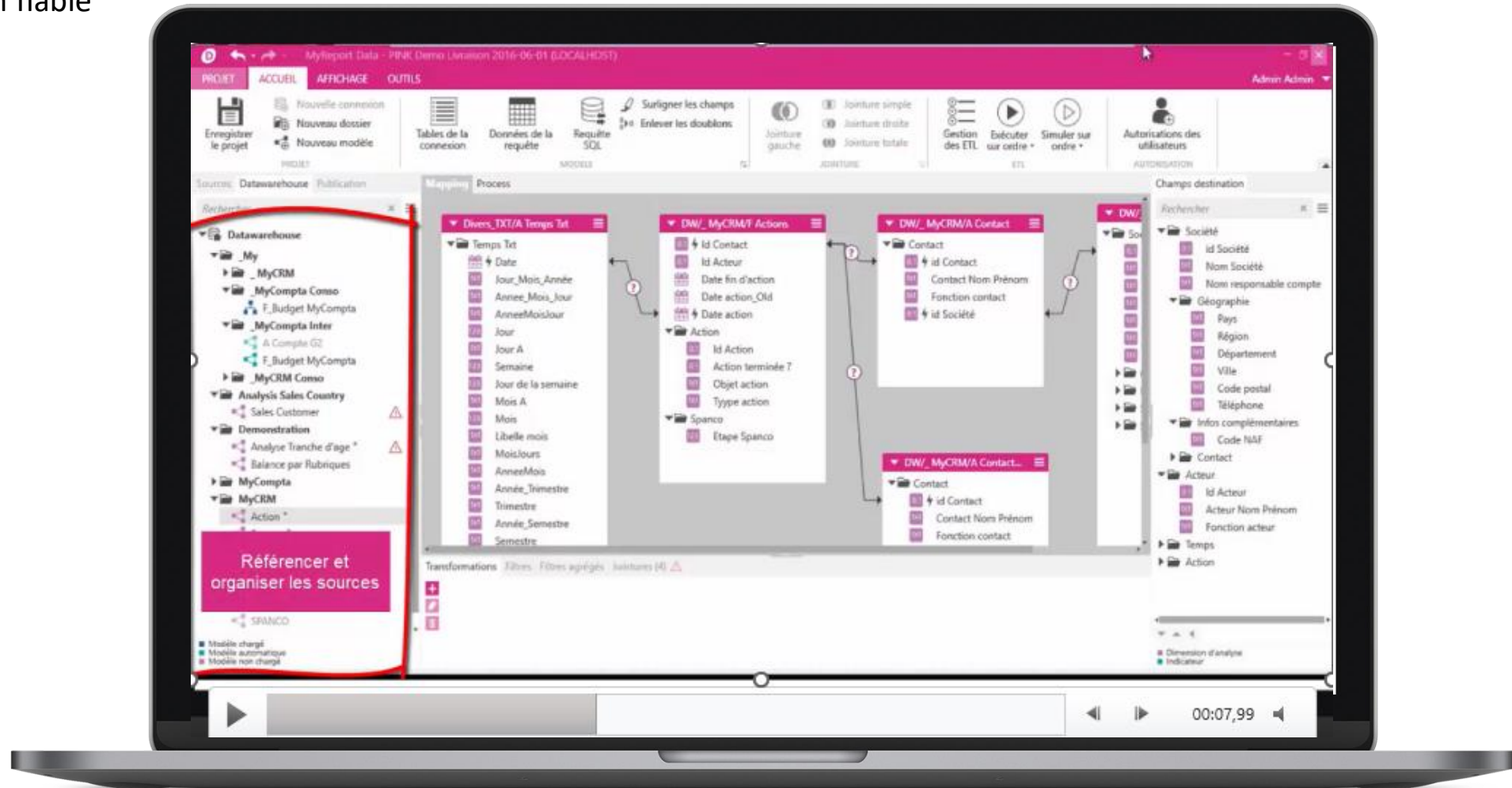
**Benoit**

43 ans – Contrôleur de gestion – Key user projet

- Produire des indicateurs pertinents
- Elaborer la stratégie de présentation de l'information
- Automatiser la distribution de l'information
- Contrôler les métriques des objectifs tactiques et stratégiques
- S'assurer de la capacité du métier à intervenir sur les indicateurs

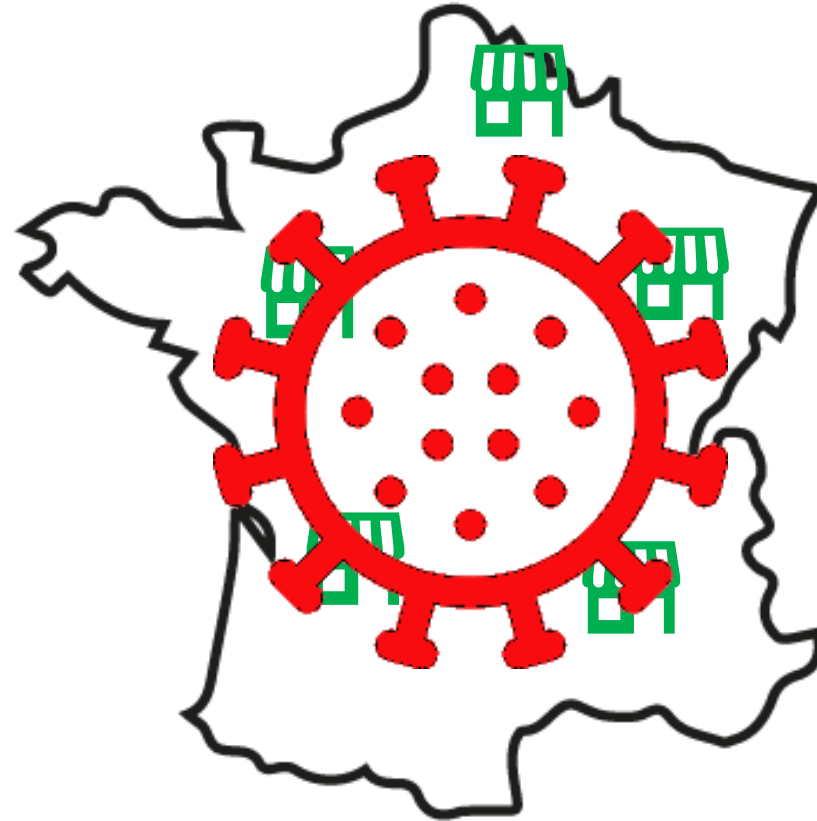
# SOURCE DE DONNEES UNIQUE

Une information fiable



# PRESENTATION

CAS DE L'ENTREPRISE CAP VERT



# ADAPTATION

Nouvelle stratégie



CROSS CANAL



# RICHESSE DES DONNEES CAP VERT

Sous estimée et inexploitable





# QUELLES INFORMATIONS

QUELLES ACTIONS



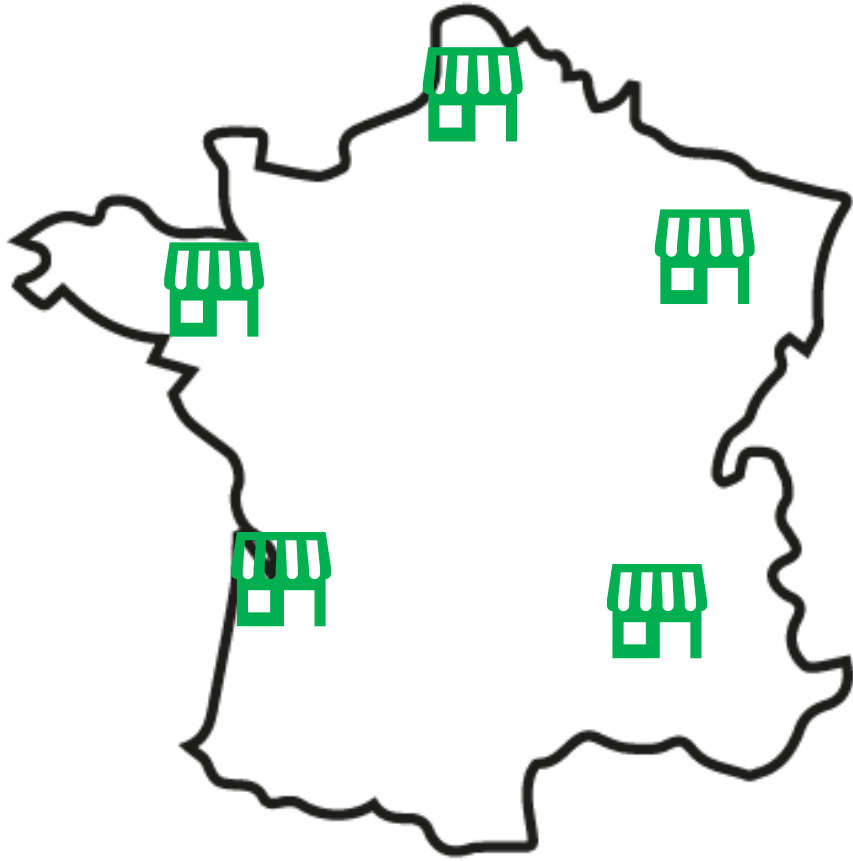
# DANS UN MONDE PARFAIT

TOUT SERAIT PLUS SIMPLE



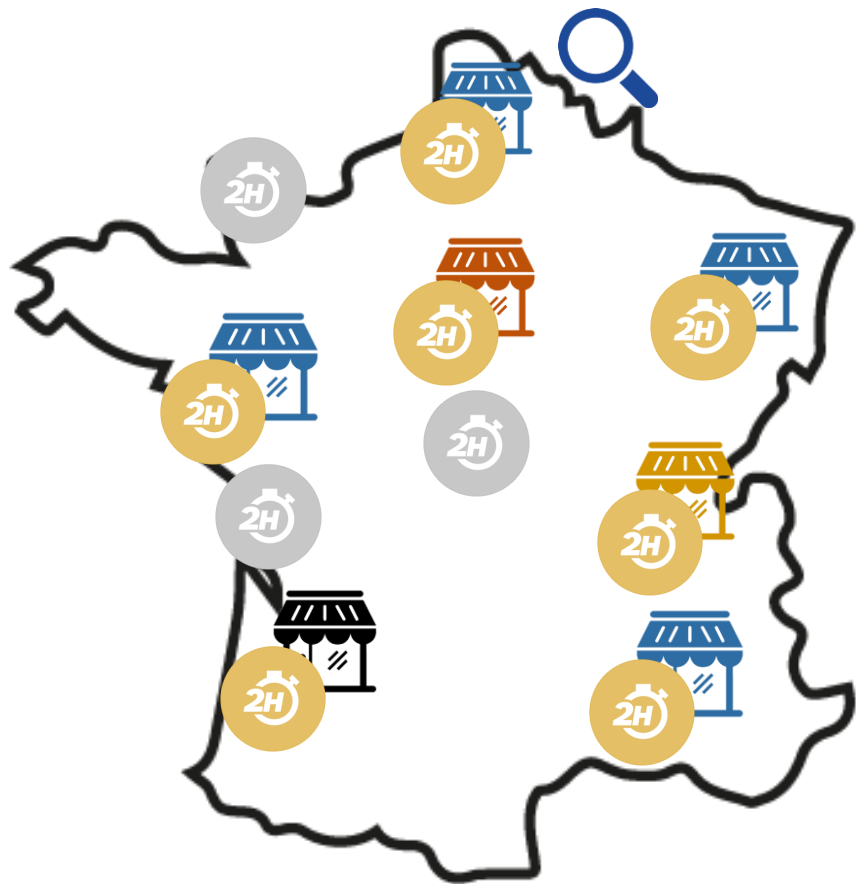
# EQUATION

UNE EVIDENCE ?



# STRATEGIE EN ACTION

SARAH PEUT AGIR



Point de retrait de l'enseigne



Point de retrait hors enseigne



Ouverture de points de vente



Période d'observation



Universités d'été  
DFCG

Faire du Contrôleur de Gestion un  
Business Partner  
des directions opérationnelles

Report One

▶ next decision  
DATA, ORGANISATION, PILOTAGE RH, BUSINESS APPS

« Le financier incontournable et agile dans un monde chaotique »

Mercredi 6 juillet 2022, IAE de Lille

VOTRE LIVRET D'ANNOTATIONS POUR  
PREPARER ET SUIVRE LA CONFERENCE –  
EXTRAITS RECHERCHES PREPARATOIRES



Report **one** x

**next decision**  
DATA, ORGANISATION, PILOTAGE RH, BUSINESS APPS

## UDE de la DFCG

*« Le financier incontournable et agile  
dans un monde chaotique »*

6 juillet 2022 | ⌚ 8h00 à 14h00

# « Le financier incontournable et agile dans un monde chaotique »



11h15  
11h45



**Faire du Contrôleur de Gestion un Business Partner des directions opérationnelles. Vers un Contrôle de Gestion d'aide à la décision : analyse et exploitation des données**



Administrateurs



Concepteurs de rapports



Consommateurs de rapports

# « Le financier incontournable et agile dans un monde chaotique »

Faire du Contrôleur de Gestion un Business Partner des directions opérationnelles. Vers un Contrôle de Gestion d'aide à la décision : analyse et exploitation des données

Les managers de la performance font face à de nouveaux challenges pour concilier priorités à court terme de révisions avec une vision stratégique de l'entreprise. Ils doivent passer plus de temps sur l'analyse des données d'aide à la prise de décisions des directions opérationnelles.

UE

Universités d'été  
DFCG

CG

Contrôle  
de Gestion  
DFCG.

11h15  
11h45

DAF

DAF en PME  
DFCG.

## Animateur(s)

## Intervenant(s)

Marie-Aude Damien



Secrétaire DFCG Hauts de France - DFCG au Féminin - DFCG Contrôle de Gestion



DFCG.  
Hauts-de-France

Nicolas Berland



Professeur des Universités & Directeur de l'Executive MBA, Vice-Président Finances et Relations Entreprises, Université Paris-Dauphine



Jeremy Levillain



Directeur Agence Hauts de France, Next Decision



En partenariat avec :

Report One  
Smart Data, Smarter Decision

DFCG.

FE

DFCG  
au Féminin  
DFCG.

Le reporting financier plébiscité par des milliers de PME



Mots clés identifiés:

Risques identifiés:

Opportunités possibles:

Freins humains ou technologiques:

Facteurs clés de succès:

Report One  
Smart Data, Smarter Decision

Faire du Contrôleur de Gestion un Business Partner des directions opérationnelles. Vers un Contrôle de Gestion d'aide à la décision : analyse et exploitation des données

# VOTRE ESPACE DE PRISE DE NOTES



Universités d'été  
DFCG

Report One  
Smart Data, Smarter Decision



# EXTRAITS RECHERCHE PREPARATOIRE

## Report One



Universités d'été  
DFCG

### Report One

Partenaire de la DFCG depuis 12 années

Création en 2001



6

Agences en France

85

collaborateurs

48 000

utilisateurs

4 800

clients finaux

Cœur de cible :

PME & ETI



1<sup>er</sup> réseau

d'intégrateurs BI en France

+10%

de croissance / an

Solution MyReport  
classée N°1  
en facilité d'usage

THE BI & ANALYTICS  
SURVEY 22





Compta, Compta analytique, ERP /Production, CRM, Contrats, Gestion commerciale, Paie...



API



Fichiers plats, Exports CSV

# Report One

## Notre proposition de valeur



1

**Collecter**

Entrepôt unique

2

**Modéliser**

Pas de code

3

**Analyser**

Restitution dans Excel

4

**Diffuser**

Diffusion de rapports

5

**Partager**

Office ou Web (Dataviz)

### Les principaux bénéfices de la solution



- Gain de temps
- Fiabilité de la donnée
- Rapidité des mises à jour
- Simplicité d'utilisation
- Accessibilité de la donnée
- Solution scalable
- Sécurité des données



#### Analyses métier

##### BI AGILE

- Simplicité
- Rapidité
- Agilité



#### Expert IT

##### BI ENTREPRISE

- Spécifications
- Gouvernance
- Planification

Faire du Contrôleur de Gestion un Business Partner des directions opérationnelles. Vers un Contrôle de Gestion d'aide à la décision : analyse et exploitation des données

# EXTRAITS RECHERCHE PREPARATOIRE Report One



Universités d'été  
DFCG

Un exemple  
de reporting  
avec MyReport



Diffusion  
automatique  
et/ou périodique  
du reporting

MyReport BUSINESS EVOLUTION Tableau des ventes

Ventes par famille de produit et par commerciaux 2016/2020

	HERIS Violette CA	LAGAFFE Antoine CA	TULLIER Stéphane CA	Total CA
Réception	10 085 k€	19 445 k€	9 475 k€	39 005 k€
Séminaire	19 356 k€	26 295 k€	13 108 k€	58 760 k€
Team building	4 547 k€	3 144 k€	4 796 k€	12 487 k€
<b>Total</b>	<b>33 988 k€</b>	<b>48 884 k€</b>	<b>27 379 k€</b>	<b>110 251 k€</b>

Ventes des commerciaux et par objectifs

	Antoine LAGAFFE				Stéphane TULLIER				Violette HERIS				Total			
	Objectif	CA	% d'atteinte	Ecart	Objectif	CA	% d'atteinte	Ecart	Objectif	CA	% d'atteinte	Ecart	Objectif	CA	% d'atteinte	Ecart
2016	6 600 k€	6 865 k€	104.0%	265 k€	2 900 k€	3 139 k€	108.2%	239 k€	6 200 k€	6 530 k€	105.3%	330 k€	15 700 k€	16 534 k€	105.3%	834 k€
2017	7 581 k€	7 822 k€	103.2%	241 k€	3 473 k€	5 033 k€	144.9%	1 560 k€	7 297 k€	5 740 k€	78.7%	-1 557 k€	18 351 k€	18 594 k€	101.3%	244 k€
2018	8 719 k€	10 722 k€	123.0%	2 002 k€	5 819 k€	5 702 k€	98.0%	-116 k€	6 392 k€	7 799 k€	122.0%	1 407 k€	20 930 k€	24 224 k€	115.7%	3 294 k€
2019	12 078 k€	13 260 k€	109.8%	1 182 k€	6 663 k€	6 448 k€	96.8%	-215 k€	9 040 k€	8 516 k€	94.2%	-524 k€	27 781 k€	28 425 k€	102.3%	644 k€
2020	14 907 k€	10 215 k€	68.5%	-4 692 k€	7 123 k€	6 857 k€	96.3%	-266 k€	10 262 k€	5 403 k€	52.6%	-4 860 k€	32 292 k€	22 475 k€	69.6%	-9 818 k€
2021	12 309 k€	7 459 k€	60.6%	-4 850 k€	8 322 k€	4 691 k€	56.4%	-3 630 k€	6 830 k€	5 618 k€	82.2%	-1 213 k€	27 461 k€	17 768 k€	64.7%	-9 693 k€
<b>Total</b>	<b>62 194 k€</b>	<b>54 343 k€</b>	<b>90.6%</b>	<b>-5 851 k€</b>	<b>34 299 k€</b>	<b>32 071 k€</b>	<b>93.5%</b>	<b>-2 228 k€</b>	<b>46 022 k€</b>	<b>39 606 k€</b>	<b>86.1%</b>	<b>-6 416 k€</b>	<b>142 515 k€</b>	<b>128 019 k€</b>	<b>89.8%</b>	<b>-14 496 k€</b>

Suivi des affaires 2021

		Pipe brut	Pipe net
Ouverte	1	1 887 k€	19 k€
	33	121 k€	40 k€
<b>Total Ouverte</b>		<b>2 008 k€</b>	<b>59 k€</b>
En cours	33	2 146 k€	708 k€
	66	3 753 k€	2 477 k€
	95	3 763 k€	3 575 k€
<b>Total En cours</b>		<b>9 663 k€</b>	<b>6 761 k€</b>
Gagnée	100	17 768 k€	17 768 k€
<b>Total Gagnée</b>		<b>17 768 k€</b>	<b>17 768 k€</b>
Perdue	1	1 729 k€	17 k€
	33	2 615 k€	863 k€
	66	3 428 k€	2 262 k€
	95	5 578 k€	5 299 k€
<b>Total Perdue</b>		<b>13 350 k€</b>	<b>8 442 k€</b>
<b>Total</b>		<b>42 789 k€</b>	<b>33 029 k€</b>

Faire du Contrôleur de Gestion un Business Partner des directions opérationnelles. Vers un Contrôle de Gestion d'aide à la décision : analyse et exploitation des données

# EXTRAITS RECHERCHE PREPARATOIRE

## Report One



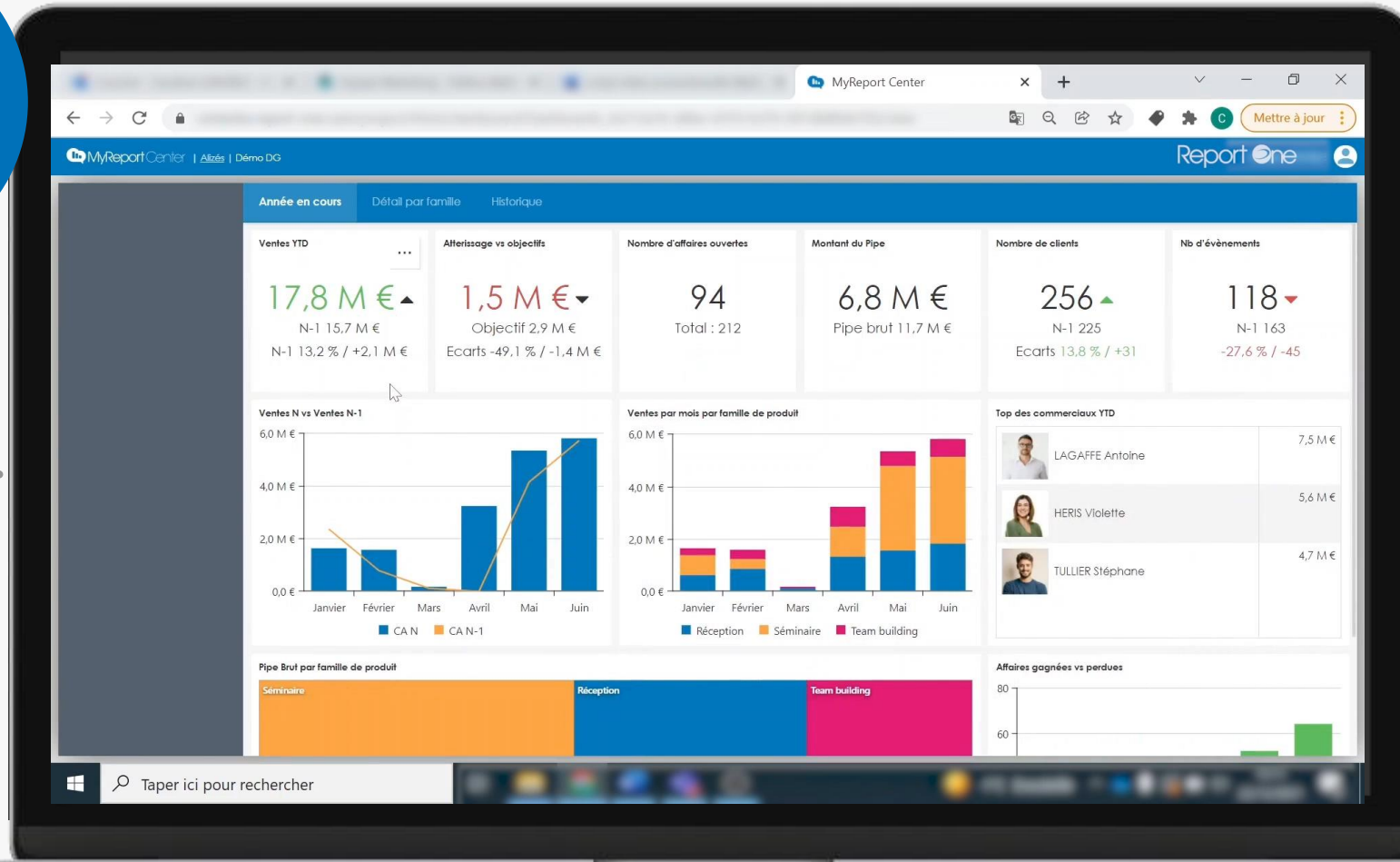
Universités d'été  
DFCG

### MyReport

en un coup d'œil



Interactif



Performant

Faire du Contrôleur de Gestion un Business Partner des directions opérationnelles. Vers un Contrôle de Gestion d'aide à la décision : analyse et exploitation des données



# EXTRAITS RECHERCHE PREPARATOIRE

## Report One

### Vos enjeux en tant que DAF

#### Piloter la performance

Face à l'accroissement des données à analyser, optimiser vos process est une priorité. Un pilotage performant requiert d'améliorer la qualité des données et des analyses, raccourcir les délais de reporting et d'optimiser vos processus prévisionnels.

#### Améliorer la gestion du cash

Maîtriser sa trésorerie est indispensable pour minimiser les risques. Avoir une vue précise du cash-flow passe par le renforcement de la maîtrise des flux et une fiabilisation des prévisions budgétaires.

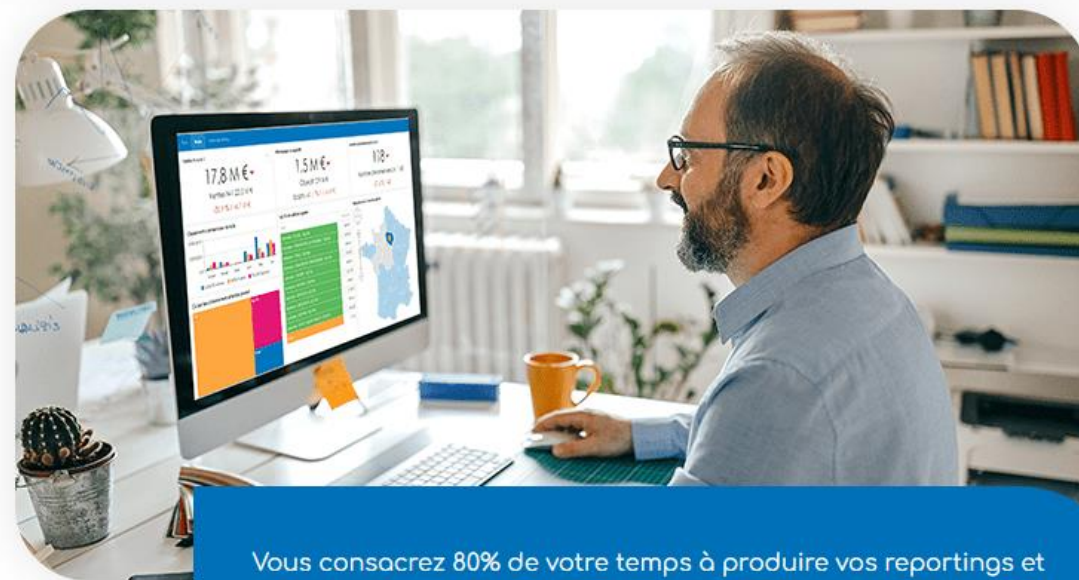
#### Accompagner la transformation digitale

La digitalisation de vos process et ceux des métiers est un réel enjeu de compétitivité et de productivité. En digitalisant, standardisant et en automatisant vos processus, la fonction finance se délaïsse des missions à faible valeur ajoutée.

### Le meilleur outil de reporting financier pour les PME

Analysez, communiquez et projetez vos performances

Report One



Vous consacrez 80% de votre temps à produire vos reportings et seulement 20% du temps à les analyser ?

Vos prévisions sont limitées et, la gestion de vos données financières est peu optimisée ?

Avec MyReport, finies les tâches chronophages et les décisions prises à l'aveugle.

# EXTRAITS RECHERCHE PREPARATOIRE

## Report One



Universités d'été  
DFCG

Faire du Contrôleur de Gestion un Business Partner des directions opérationnelles. Vers un Contrôle de Gestion d'aide à la décision : analyse et exploitation des données

Report One  
3 663 abonnés  
4 mois • Modifié •



Très bonne nouvelle, Report One #leader se voit attribuer 10 badges par le comparateur de logiciel Appvizer ! 🍌 🍌

Les badges sont attribués via un algorithme impartial selon les performances des logiciels sur la plateforme Appvizer.

Fin d'année dernière, nous avons été récompensés dans différentes catégories :

- Badge Leader :

- ✓ Business Intelligence
- ✓ Analyse de données
- ✓ Visualisation de données

- Badge Performer :

- ✓ Business Intelligence
- ✓ Analyse de données
- ✓ Visualisation de données

- Badge User Choice :

- ✓ Business Intelligence
- ✓ Analyse de données
- ✓ Visualisation de données

- Badge Certified Partner

Great Place To Work France  
18 908 abonnés  
1 sem. •

[CERTIFICATION]

Félicitations aux entreprises certifiées Great Place To Work !

7Oteam ; ACPM ; ActBlue France ; Agate - Agence alpine des territoires ; autobiz ; Crédit Agricole Charente-Périgord ; GROUPE CRESCENDO RESTAURATION ; EXAKIS NELITE ; GIRA - A Girag & Associates Company ; Mon courtier énergie ; Joko ; Les vergers Boiron ; Sector Alarm France ; PROXELIA ; Report One ; Saatchi & Saatchi ; Sarbacane ; Teamoty ; unyc ; Valoris Real Estate

#certification #qvt #bienetre #entreprise #gptw #bravo

Voir la traduction

Félicitations aux entreprises Certifiées Great Place To Work.

opteam ACPM ACTBLUE AGATE autobiz  
Crescendo Exakis Nelite Gira mon courtier énergie  
les vergers boiron SECTOR ALARM proxelia Report One  
SAATCHI & SAATCHI Sarbacane TEAMOTY unyc VALORIS

Jerome Jourdan et 7 autres personnes

Report One

Certified Partner 2021

Leader ANALYSE DE DONNÉES 2021

Performer ANALYSE DE DONNÉES 2021

User Choice ANALYSE DE DONNÉES 2021

Leader BUSINESS INTELLIGENCE 2021

Performer BUSINESS INTELLIGENCE 2021

User Choice BUSINESS INTELLIGENCE 2021

Leader VISUALISATION DE DONNÉES 2021

Performer VISUALISATION DE DONNÉES 2021

User Choice VISUALISATION DE DONNÉES 2021

Vous et 58 autres personnes

2 commentaires • 12 partages

# EXTRAITS RECHERCHE PREPARATOIRE

## Report One



Universités d'été  
DFCG

Report One

Ces contenus peuvent vous intéresser



### Cas d'usage : La BI au service du DAF

Le directeur financier est un acteur de plus en plus actif dans la stratégie de croissance de l'entreprise. Il n'opère plus uniquement sur des choix d'investissement. Et, ce n'est pas surprenant puisque de par sa bonne connaissance des organisations et des processus internes, sa capacité...



### BI : enquête sur ces nouveaux DAF qui réussissent

Les clés pour répondre aux nouveaux défis du directeur financier de demain Face à l'explosion du volume de données, les directions financières doivent se réinventer. Dans ce contexte ultra-stimulant pour les DAF, certains ont décidé de tirer parti de cette situation pour...



### DAF : automatisez vos reportings financiers

Depuis plusieurs années, les missions des directions financières se sont considérablement élargies. Si la priorité reste l'optimisation du pilotage de la performance, près d'un directeur financier sur deux prévoit également dans les trois prochaines années de faire évoluer les compétences de son équipe pour s'adapter aux mutations...

Faire du Contrôleur de Gestion un Business Partner des directions opérationnelles. Vers un Contrôle de Gestion d'aide à la décision : analyse et exploitation des données

# EXTRAITS RECHERCHE PREPARATOIRE

## Report One

<https://www.report-one.fr/ressources/livres-blancs/>

Livres blancs



### La Business Intelligence pour les RH

La direction RH, le business Partner de la direction d'entreprise grâce à la BI

#### TYPES DE RESSOURCES

- Toutes nos ressources →
- Cas clients →
- Démo →
- Documentation →
- Livres blancs →
- Webinars / Évènements ✓

#### THÈMES

- Fiabiliser vos données →
- Prendre de meilleures décisions →
- Faciliter le reporting →





## Report One

### Webinaire :

*DAF/DSI : comment développer un duo gagnant au service de la performance financière et opérationnelle de l'entreprise*

16 juin 2022 | ⌚ 11h00

[Je m'inscris](#)

GLOBAL PARTNER

LIVRE BLANC

### Business Intelligence

Enquête sur ces nouveaux DAF qui réussissent



Report One

**Ce que le pilote de la performance doit à la Business Intelligence**

« Avec une solution de Business Intelligence, la précision des données budgétaires passe à 99% »

**POURQUOI CHOISIR GLOBAL PARTNER ?**

Les 5 étapes pour mettre en place un projet informatique

1. Définition des besoins
2. Analyse des données
3. Mise en œuvre
4. Formation des utilisateurs
5. Suivi et maintenance

# EXTRAITS RECHERCHE PREPARATOIRE

## Report One

**Report One**  
Report One 3 663 abonnés  
3 mois • Modifié •

Pour gérer et préserver sa santé financière un tableau de trésorerie à jour est indispensable !

C'est pourquoi nous mettons à votre disposition un modèle de suivi de trésorerie pour suivre au jour le jour votre comptabilité. Ainsi, suivez l'état de votre trésorerie, grâce à une structure déjà en place et des formules pré-remplies.  

Et si vous souhaitez aller plus loin et automatiser votre suivi de trésorerie, découvrez notre solution MyReport  <https://lnkd.in/gWAu6pES>

 <https://lnkd.in/ge4tgFnv>



**Modèle Excel**

Votre suivi de trésorerie complet pour suivre au jour le jour votre comptabilité

Je le télécharge gratuitement 

Report One 

Suivi de trésorerie : téléchargez notre modèle excel complet

report-one.fr • Lecture de 1 min

Livres blancs

<https://www.report-one.fr/ressources/livres-blancs/>

Report One 



Solution de data visualisation : quels bénéfices pour votre société ?

Découvrez dans ce livre blanc les bénéfices de la Data visualisation pour votre société.

Livres blancs



Guide pratique : Démocratiser l'usage de la BI dans votre entreprise

Les clés pour répondre aux nouveaux défis du DSI de demain Les données constituent aujourd'hui un...

# EXTRAITS RECHERCHE PREPARATOIRE

## Report One

<https://www.report-one.fr/ressources/livres-blancs/>

Livres blancs



Fiche pratique : faites parler vos données financières

Comment la datavisualisation enchante la communication financière ? L'un des enjeux des...

Livres blancs

### Report One



Fiche pratique : pilotez et optimisez votre trésorerie

PME et gestion du cash : comment la digitalisation améliore votre performance financière ? La gestion...

Livres blancs



BI : enquête sur ces nouveaux DAF qui réussissent

Les clés pour répondre aux nouveaux défis du directeur financier de demain Face à l'explosion du...

Livres blancs



Établir une culture de la donnée collective dans son entreprise

Découvrez les clés pour mobiliser vos équipes autour des enjeux de la donnée La donnée joue...

Livres blancs



L'analytique RH au cœur de la gestion des ressources humaines

Comprendre ce qu'est l'analytique RH et comment l'intégrer dans l'entreprise Le saviez-vous ? 74% de...

Livres blancs



La Business Intelligence décodée pour les PME

Les clés pour comprendre les enjeux de la BI et déployer votre projet avec succès Le saviez-vous ?...

# EXTRAITS RECHERCHE PREPARATOIRE

## Report One

<https://www.report-one.fr/ressources/webinars-evenements/>

Webinars / Évènements



### Vers une meilleure maîtrise de la donnée avec MyReport BE

Passer de MyReport Essential à MyReport Business Evolution Vous souhaitez en savoir plus sur la solution MyReport Business Evolution ? Vous utilisez MyReport Essential et vous souhaitez évoluer vers une solution qui...

Voir le replay

Webinars / Évènements



### Index égalité hommes-femmes, contrainte ou opportunité ?

Découvrez quels sont les impacts de cette réforme et comment être en conformité

Voir le replay

Webinars / Évènements



### Comment devenir une entreprise data-driven ?

Découvrez les clés pour devenir une entreprise pilotée par les données Toutes les entreprises sont...

Voir le replay

# Report One

Téléchargez nos ressources sur la BI

[Livre blanc](#)

[Cas clients](#)

[Voir une démo](#)





# EXTRAITS RECHERCHE PREPARATOIRE

## Report One



Universités d'été  
DFCG

Report One

Notre Solution

Votre métier


Accompagnement

Ressources

Blog

Démo pers

## NEXT DECISION

 Visiter le site web

 Voir la page LinkedIn



### A propos de NEXT DECISION

Créé à Nantes en 2010 par deux experts de la Business Intelligence, Next Decision est devenu un cabinet de conseil incontournable dans la BI, le Big Data, MDM et l'élaboration budgétaire.

L'équipe se compose de plus de 150 consultants experts à travers toute la France qui accompagnent plus de 350 clients sur des problématiques d'aide à la décision. Fort de son expérience, Next Decision a développé des expertises sectorielles (banques, assurances, transports, distribution et e-commerce, industries, services et l'analyse comportementales sur le web) ainsi que métiers (RH, Marketing, Vente, Logistique, Comptabilité et Finance).

Report One est en partenariat avec Next Decision depuis 2010 pour accompagner les clients dans leur intégration de MyReport.

Intéressé par MyReport ? Rapprochez-vous de Next Decision pour vous faire accompagner dans l'intégration de notre solution dès aujourd'hui.

### Siège social

31 Rue Fouré, 44000 NANTES

### Secteur d'activité

Agriculture et agroalimentaire  
Autre  
Banque & Assurance  
Commerce - E-commerce - Distribution  
Construction - BTP  
Énergie  
Hôtellerie  
Industrie  
Logistique - Transports

Faire du Contrôleur de Gestion un Business Partner des directions opérationnelles. Vers un Contrôle de Gestion d'aide à la décision : analyse et exploitation des données

# EXTRAITS RECHERCHE PREPARATOIRE

## Report One



### NEXT DECISION

- 🔗 Visiter le site web
- in Voir la page LinkedIn



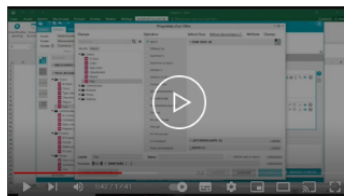
- Notre Solution
- Votre métier
- Accompagnement
- Ressources
- Blog

Démo pers

Contactez ce partenaire

#### Ce qui nous différencie

- Expert Data et Big Data
- 1er revendeur Report One de France
- Partenaire Report One depuis 2010
- Proximité de nos consultants avec nos clients



Santé  
Secteur Public  
Société de Services

#### Expertise

Data et Big Data  
Organisation et gouvernance (Urbanisation, Schéma directeur, Référentiels, PMO, BPM, Aide au choix de solutions, Cahier des charges, Cadrage de projets, ERP, SIRH, Direction projets et AMOA)  
Elaboration budgétaire  
Pilotage RH  
Gestion de la rémunération  
Master Data Management  
PIM  
CRM  
Gestion de projets  
Business Apps

#### Consultant(s) certifié(s)



Alexandre  
Consultant  
Manager  
Data



Thibault  
Consultant  
Data



Thomas  
Consultant  
Data

#### Agence(s)

- NEXT DECISION NANTES (SIEGE)  
31 Rue Fouré 44000 NANTES
- NEXT DECISION ANGERS  
4 Bis Rue Bodinier 49000 Angers
- NEXT DECISION RENNES  
11 Rue des Portes Mordelaises 35000 Rennes
- NEXT DECISION BREST  
42 Rue de Glasgow 29200 Brest
- NEXT DECISION PARIS 18  
116 Rue Lamarck 75018 Paris
- NEXT DECISION PARIS 8  
37 Avenue Franklin Delano Roosevelt, 75008 Paris
- NEXT DECISION PARIS 3  
5 Rue de Saintonge 75003 Paris
- NEXT DECISION LYON  
9 Quai Jean Moulin 69001 Lyon
- NEXT DECISION MONTPELLIER  
23 Esplanade de l'Europe 34000 Montpellier
- NEXT DECISION TOULOUSE  
16 Rue Arnaud Vidal 31000 Toulouse
- NEXT DECISION BORDEAUX  
235 Avenue Emile Counord 33300 Bordeaux

<https://www.report-one.fr/distributeur/next-decision/>

# EXTRAITS RECHERCHE PREPARATOIRE

## Report One



Universités d'été  
DFCG



Eric CASPERS • Vous

Directeur Financier ETI/PME - Audit - Directeur Comptable Europe & Corp - T...

1 j • 🗨️

Report One et Next Decision sont présents lors des Universités d'Été de la DFCG Nationale à Lille le 6 juillet 2022 au matin à l'IAE Lille.

Découvrez leurs sites pour vous inspirer.

C'est chez nous !

C'est au total 9 conférences rien que pour les financiers avec des témoins de la région.

200 places dans le plus bel amphithéâtre de l'IAE de Lille.

Comment préparer votre rentrée en 5 heures seulement avant de partir en congés !

Jérémy LEVILLAIN qui élève des licornes (mascotte Next Decision), pur Ch'ti prend le pilotage de l'agence Lilloise.

Pour les jeunes informaticiens, c'est bluffant les compétences qui seront à votre disposition dans ce groupe que j'ai découvert dont les solutions éprouvées de Report One



Next Decision

3 932 abonnés

2 j • 🗨️

📺 [#NextNews]

#NextDecision s'installe à #Lille !!! 🎉🎉🎉

Pour fêter ça, venez nous rencontrer en toute simplicité et visiter nos locaux lors d'un afterwork. Venez comme vous êtes, mais avec votre CV, on #recrute !

📅 Le mercredi 29/06 à partir de 18h00

📍 19 Terrasse Sainte-Catherine - 59800 Lille

Afin de prévoir les bières et les petits fours, dites-nous si vous en êtes, et envoyez une petite bafouille à Caroline Braud 😊

Et si vous n'êtes pas du Nord, mais que vous connaissez du monde que ça peut intéresser, partagez l'info, merci !

#Afterwork #Recrutement #Consultants #Data #BigData #Inauguration  
#NouvelleAgence

Next Decision Lille

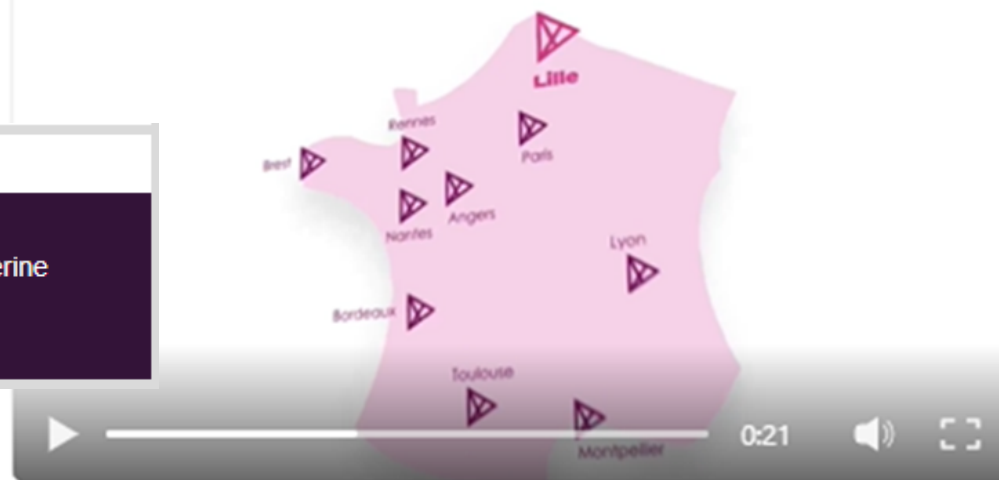
Tel : 02.34.09.31.70

19 Terrasse Sainte-Catherine

59 800 Lille

[contact@nextdecision.fr](mailto:contact@nextdecision.fr)

<https://www.next-decision.fr/>



# EXTRAITS RECHERCHE PREPARATOIRE

## Report One



Universités d'été  
DFCG

**Jerome Jourdan** • 1er  
Directeur régional chez Report One  
2 mois •

**Next Decision**  
3 932 abonnés  
2 mois • Modifié •

**[#NextJob]**  
Bienvenue chez les Nexch'tis !  
Si ton plat préféré c'est le léger et diététique Welsh, ou que tu rêves de manger des moules-frites à la braderie de Lille, on a une bonne nouvelle pour toi ! On ouvre notre prochaine agence là-bas ! Rejoins la **#NextTribu**, on a un job pour toi !

- ★ Consultant(e) Multi-technos <https://lnkd.in/eDgbmaPK>
- ★ Consultant(e) BI / Big Data Senior <https://lnkd.in/eGTWE-Aj>

Et si tu n'aimes ni le Welsh ni les moules, mais que tu connais quelqu'un dans le Nord que ça peut intéresser, merci de partager ! 🙏  
**#NextDecision #Recrutement #Job #Consultant #Data #BigData**



**Jérémy LEVILLAIN** • 1er  
Eleveur de licornes - Hauts de France  
Lille, Hauts-de-France, France • **Coordonnées**

Next Decision

DataScientest.com

### Expérience

**next decision** Directeur Agence Hauts de France  
Next Decision · CDI  
mai 2022 - aujourd'hui · 2 mois

**SYXPERIANE** Directeur Division BI & Data management chez SYXPERIANE  
SYXPERIANE · CDI  
déc. 2021 - mai 2022 · 6 mois  
Lille, Hauts-de-France, France

**OSLO** OSLO  
3 ans

- **Directeur Division BI & Data management**  
CDI  
mars 2021 - déc. 2021 · 10 mois  
Villeneuve-d'Ascq, Hauts-de-France, France
- **Directeur régional Hauts-de-France**  
janv. 2019 - mars 2021 · 2 ans 3 mois  
Région de Lille, France

Après une expérience réussie dans le secteur de la Business Intelligence chez I-Decid groupe Emplio avec une croissance soutenue depuis fin 2015 (15% par an), je relève un nouveau défi dans le cadre d'une ...voir plus

- **Directeur régional**  
janv. 2019 - mars 2021 · 2 ans 3 mois

# EXTRAITS RECHERCHE PREPARATOIRE

## Report One



Universités d'été  
DFCG

MENU



02.34.09.31.70  
contact@nextdecision.fr

Next Decision est un cabinet de conseil ayant une expertise technologique sur l'ensemble du marché des éditeurs décisionnels & Big Data :

- 1** Editeurs ETL  
Extract Transform Load  
[Voir les éditeurs ETL](#)
- 2** Editeurs de restitution  
Restitution des données  
[Voir les éditeurs de restitutions](#)
- 3** Editeurs de base de données  
Stockage des données  
[Voir les éditeurs de base de données](#)
- 4** Editeurs MDM  
Master Data Management  
[Voir les éditeurs MDM](#)
- 5** Elab. Budgétaire  
Editeurs d'élaboration budgétaire  
[Voir les éditeurs d'elab. budgétaire](#)
- 6** Autres éditeurs  
Editeurs complémentaires au décisionnel  
[Voir les autres éditeurs](#)
- 7** Pilotage RH  
**WIKI, BASE DE CONNAISSANCE**  
[Voir nos solutions RH](#)
- 8** Organisation  
Management des systèmes d'informations  
[Organisation et gouvernance](#)
- 9** Business Applications  
Automatisation de vos process métiers  
[Business Applications](#)

<https://www.next-decision.fr/>



Next Decision Lille

Tel : 02.34.09.31.70  
19 Terrasse Sainte-Catherine  
59 800 Lille  
[contact@nextdecision.fr](mailto:contact@nextdecision.fr)

### WIKI, BASE DE CONNAISSANCE

<https://www.next-decision.fr/wiki>

#### Les nouveautés de MyReport BE 5.0 Report One

Next Decision vous informe sur la dernière version de MyReport BE 5.0. Découvrez les nouvelles fonctionnalités apportées par l'éditeur français Report One.

Par Mathias P.

**Restitution**  
MyReport

#### Rapport embedded dans MyReport Report One

Nous vous montrons dans ce tuto comment appeler dans le mode Embedded de MyReport, un reporting, graphique ou tableau croisé pour l'afficher dans un portail Web.

Par Frédéric S.

**Restitution**  
MyReport

#### Présentation Démo de MyReport, le premier outil décisionnel des PME Report One

Découvrez dans cette vidéo une démo rapide de l'outil MyReport, solution modulaire de BI de reporting et chargement de données.

Par Régis B.

**Restitution**  
MyReport

#### Microsoft Office : Utilisation de MyReport avec des macros Report One

Nous vous montrons comment MyReport Builder peut être appelé via des macros dans les outils de la suite Microsoft Office (Excel, Word, PowerPoint, etc.)

Par Régis B.

**Restitution**  
MyReport

#### Les nouveautés de MyReport BE 4.0 Report One

Next Decision vous informe sur la dernière version de MyReport BE 4.0. Découvrez les nouvelles fonctionnalités apportées par l'éditeur Report One.

**Restitution**  
MyReport

#### Comment appeler un Web Service avec MyReport Data ? Report One

Comment appeler un Web Service avec MyReport Data? Next Decision vous l'explique dans un tuto sous forme de documentation.

Par Régis B.

**ETL - API**  
MyReport

# EXTRAITS RECHERCHE PREPARATOIRE

## Report One

WIKI, BASE DE CONNAISSANCE

<https://www.next-decision.fr/wiki>



<h3>Les nouveautés de MyReport BE 3.2</h3> <p>Report One</p> <p>Next Decision vous informe sur la dernière version de MyReport BE V3.2, les nouvelles fonctionnalités et les corrections apportées par Report One.</p> <p>Par Thibault C.</p> <p>Restitution MyReport</p>	<h3>Comparatif IBM Cognos Analytics vs MyReport Business Evolution</h3> <p>Report One</p> <p>IBM</p> <p>Next Decision vous propose un comparatif de deux solutions décisionnelles, Cognos Analytics et MyReport BE et vous aide à y voir plus clair.</p> <p>Par Alex G.</p> <p>Restitution IBM - MyReport</p>	<h3>Mise à jour du calendrier de MyReport Data</h3> <p>Report One</p> <p>Next Decision vous recommande la mise à jour du calendrier de MyReport Data qui arrivera à expiration le 31/12/2020 et vous guide pour la procédure.</p> <p>Par Thomas N.</p> <p>ETL MyReport</p>
<h3>Administration des programmations sur MyReport BE</h3> <p>Report One</p> <p>Découvrez comment administrer des programmations sur MyReport BE via l'outil MyReport Administrator.</p> <p>Par Nicolas A.</p> <p>Restitution MyReport</p>	<h3>Les nouveautés de MyReport BE 3.1</h3> <p>Report One</p> <p>Nouvelle version de MyReport BE V3.1. Découvrez les nouvelles fonctionnalités et les corrections apportées par l'éditeur Report One.</p> <p>Par Thomas N.</p> <p>Restitution MyReport</p>	<h3>Les nouveautés de MyReport BE V2</h3> <p>Report One</p> <p>Pour tout savoir de la business intelligence, Next Decision propose des wikis sur de nombreux sujets tels que les nouveautés de MyReport BE V2.</p> <p>Par Thomas N.</p> <p>Restitution MyReport</p>
<h3>MyReport BE - Automatisation des traitements ETL</h3> <p>Report One</p> <p>Découvrez comment automatiser des traitements ETL MyReport BE via lignes de commandes avec Next Decision.</p> <p>Par Alex W.</p> <p>Restitution MyReport</p>	<h3>Les nouveautés de MyReport BE V3</h3> <p>Report One</p> <p>Next Decision vous informe sur les fonctionnalités de la nouvelle version de MyReport Business Evolution V3.</p> <p>Par Thomas N.</p> <p>Restitution MyReport</p>	<h3>Connecter MyReport à Hadoop et/ou Elasticsearch ?</h3> <p>Report One</p> <p>hadoop</p> <p>Comment connecter votre MyReport à un système de stockage BigData de type Hadoop ?</p> <p>Par Vincent L.R.</p> <p>Restitution - BDD MyReport / Hadoop</p>

# EXTRAITS RECHERCHE PREPARATOIRE

## Report One

### WIKI, BASE DE CONNAISSANCE <https://www.next-decision.fr/wiki>



#### Interface de saisie Excel pour MyReport

Next Decision vous explique et illustre les différents projets décisionnels réalisés. Découvrez le projet d'interface de saisie Excel MyReport.



ETL

MyReport

Par  
Brendan C.



#### Les nouveautés de Myreport 8.1

Intégrée à Excel, MyReport Standard est une suite logicielle qui propose une solution de reporting, de pilotage et d'analyse destinée aux PME.



Restitution

MyReport

Par  
Alex W.



#### Intégration de Sage 100 Multi Devis à MyReport S100

Next Decision vous présente les projets décisionnels réalisés. Découvrez le projet d'infogérance de Sage 100 multi devis entreprise dans MyReport S100.



Restitution

MyReport

Par  
Brendan C.





### SOMMAIRE

INTRODUCTION ET DÉFINITIONS .....	9
LA RÉVOLUTION DU BIG DATA .....	9
L'ÉMERGENCE DE L'INTELLIGENCE ARTIFICIELLE .....	10
QUELQUES DÉFINITIONS .....	10
LES ENJEUX AUTOUR DE LA DONNÉE .....	13
PRENDRE EN COMPTE LES RISQUES ET L'ORGANISATION DE L'ENTREPRISE .....	13
ORGANISER UNE GOUVERNANCE DE LA DONNÉE PERFORMANTE .....	14
APPLICATIONS POSSIBLES SUR LES PROCESSUS FINANCE GESTION .....	15
IMPACTS SUR L'ORGANISATION ET LES RÔLES DE LA DIRECTION FINANCIÈRE .....	18
L'ENJEU MÉTIER MAJEUR : LA MODIFICATION DU PÉRIMÈTRE D'INTERVENTION .....	18
PREMIER AXE, GAGNER EN PRODUCTIVITÉ ET AUTOMATISER LE TRANSACTIONNEL .....	18
DEUXIÈME AXE, METTRE EN PLACE UN PILOTAGE AGILE ET EFFICACE .....	18
TROISIÈME AXE, REVOIR LES PROCESSUS DE « BOUT-EN-BOUT » .....	19
UN ÉTAT D'ESPRIT RADICALEMENT DIFFÉRENT .....	19
QUELLES ÉVOLUTIONS DES PROFILS FINANCE ET GESTION ? .....	20
LE DÉVELOPPEMENT DE L'ANALYSE ET DE LA PRÉVISION .....	20
L'ENJEU DE LA FORMATION .....	21
QUEL ENVIRONNEMENT PERMET LE DÉPLOIEMENT DE L'IA ? A CONTRARIO QUELS SONT LES DOMAINES QUI LUI RÉSISTERONT ? .....	22
COMMENT METTRE EN PLACE LE BIG DATA, LA ROBOTISATION ET L'INTELLIGENCE ARTIFICIELLE AU SEIN DE L'ORGANISATION FINANCIÈRE ? .....	23
UNE STRATÉGIE D'ENTREPRISE, LE PRÉREQUIS POUR GUIDER LA TRANSFORMATION .....	23
PRIVILÉGER UNE DÉMARCHE DE MISE EN ŒUVRE DITE « AGILE » .....	23
METTRE L'HUMAIN AU CŒUR DE LA TRANSFORMATION .....	23
ÊTRE ATTENTIF AUX CHOIX DES TECHNOLOGIES ET À LA SÉCURITÉ ASSOCIÉE .....	23
CONSIDÉRER LE COÛT TOTAL MAIS AUSSI LE COÛT DE NE PAS FAIRE .....	24
TRANSFORMER LES PROCESSUS .....	24
EXEMPLE : REVUE COMPLÈTE D'AUTOMATISATION INTELLIGENTE D'UN PROCESSUS COMPTABILITÉ FOURNISSEURS .....	25
CONCLUSION .....	28
LA TRANSFORMATION DIGITALE FINANCE EN DIX POINTS .....	28
SOURCES .....	29
L'INTELLIGENCE ARTIFICIELLE, STIMULATEUR DE LA FONCTION FINANCIÈRE, par Magali Michel, Directrice de Yooz .....	30

## IA, Big data, robotisation : quels impacts pour la direction financière ?

### Groupe de travail présidé par :



**Annick DELHON-BUGARD** - Directrice du Contrôle de Gestion -  
La Poste Branche Services Courrier Colis



**Frédéric DOCHE** - Président - Décision Performance Conseil -  
Président du bureau Contrôle de Gestion de la DFCG

### Composition du groupe de travail

#### Membres du groupe de travail :

**Stéphanie THIERRY** - Associée du cabinet SpinPart  
**Jérôme LECOUSTAY** - Responsable Financier  
**Vincent HERLICQ** - Responsable Financier  
**Jan-Tijn POELHEKKE** - Directeur Financier  
**Antoine VANHEUVERSWEYN** - Directeur Financier Entreprises France Europe -  
Bouygues Construction  
**Jérôme VESTUR** - Consultant Senior - Décision Performance Conseil  
**Frédéric KERLAN** - Directeur administratif et Financier - Cogedis  
avec la participation d'**Armand ANGELI**, président du groupe CSP de la DFCG



# Universités d'été

DFCG

Report One accompagne la commission DFCG Avenir qui accompagne l'ensemble des Financiers et Contrôleurs de Gestion jusqu'à 36 ans

## Annonce DFCG Hauts-de-France



Imane El Yousfi  
Commission  
DFCG Avenir



Le 15 septembre 2022 en Afterwork

**DFCG.**  
Le réseau  
des dirigeants  
financiers  
Hauts-de-France

Avenir

**DFCG.**

#UDE2022

Faciliter échanges et intégration au sein de la communauté  
des financiers d'entreprise  
Membres de 36 ans et moins,  
cet espace est le vôtre !



## Les objectifs

DFCG Avenir s'adresse aux professionnels des fonctions finance âgés de 36 ans maximum. Il vous permet d'échanger et d'intégrer la communauté financière plus rapidement.

## Le format

Vous pourrez assister à des réunions abordant des sujets techniques au travers des conférences et des événements organisés par la DFCG et ainsi rencontrer vos pairs. Souhaitant garder un esprit convivial, les pôles DFCG Avenir organisent des événements tels que les visites d'entreprises, afterwork, soirées réservées aux membres...

—  
Vos contacts régionaux

### Mélanie MEURILLON – Imane EL YOUSFI



Groupe DFCG Avenir

# Faciliter échanges et intégration au sein de la communauté des financiers d'entreprise

Groupe DFCG Avenir Échange Membre de 36 ans et moins, cet espace est le vôtre !



Avenir

DFCG.

Mélanie Meurillon • 1er  
Responsable Administrative et Financière chez Maxxing  
1 mois •

[Event DFCG Avenir hdf]  
Se retrouver dans la convivialité !

...voir plus



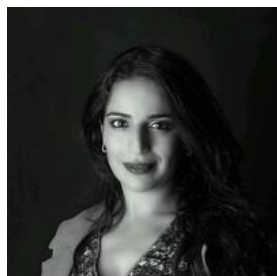
Mélanie Meurillon  
Responsable Administrative et Financière chez Maxxing  
1 an(s) •

Très bel échange pour cette E-rentree DFCG Avenir des hauts de France avec l'intervention de **Stéphanie Heissat Naon** du cabinet **BLISSFULCONSEIL** qui nous a transmis des clés sur la transformation managériale.

...voir plus



## Vos animatrices:



Mélanie MEURILLON – Imane EL YOUSFI



Avenir

DFCG.



Membre de 36 ans et moins, cet espace est le vôtre !

Date à programmer en **15 septembre 2022**



DFCG.

Le réseau  
des dirigeants  
Hauts-de-France  
financiers



# AFTERWORK DFCG AVENIR

---

15 septembre 2022 à 18H30 au Golf du Sart,  
5 rue Jean Jaurès, 59650 Villeneuve d'Ascq

---

En partenariat avec Report One,

nous vous proposons un **atelier** autour de la thématique :

*DAF : comment piloter l'activité main dans la main avec  
les autres services de l'entreprise ?*



**Universités d'été**  
DFCG

# Présentation de la DFCG nationale et de son offre de découverte

**« Le financier incontournable et agile dans un monde chaotique »**

Mercredi 6 juillet 2022, IAE de Lille



**Emmanuel Millard**  
Président  
DFCG

La DFCG compte près de 3 000 membres sur l'ensemble du territoire, répartis sur 15 régions et plus de 1 800 entreprises de toute taille.

Le réseau des dirigeants financiers (DFCG) est la référence des professionnels de la finance d'entreprise.

3 000

dirigeants financiers

1 800

ETI, TPE et PME

15

régions

Alsace  
Auvergne  
Rhône-Alpes  
Bretagne  
Pays-de-la-Loire  
Bourgogne  
Franche-Comté

Centre  
Val-de-Loire  
Côte d'Azur  
Hauts-de-France  
Île-de-France  
La Réunion

Languedoc  
Roussillon  
Lorraine  
Midi-Pyrénées  
Normandie  
Nouvelle Aquitaine  
Provence

DFCG.

La DFCG. pour...

  
**Échanger**

Réseau de 3000 pairs

Workplace

Groupes d'échange

6 événements majeurs

  
**Rayonner**

Influence

Lobby

Trophées  
des dirigeants financiers

10 trophées régionaux

Labellisation



**Performer**

Veille permanente

- Conférences
- Finance&Gestion, la revue bimédia
- Vox-Fi, le blog

RDV experts

Formations

Documentation



**Accompagner**

Vers une économie responsable

Transformation du métier

Transmissions aux futurs  
dirigeants financiers



... m'accompagner  
tout au long de ma carrière

# 5 événements nationaux vous sont dédiés

## Évènements



Cinq évènements nationaux vous sont dédiés

**FC** | Financium  
DFCG

Décembre

**RD** | Rencontres  
Digital & Finance  
d'entreprise

Avril

**G** | Rencontres  
du contrôle  
de gestion  
DFCG

Mai

**UE** | Universités d'été  
DFCG

Juillet

**ASP** | Assises  
des services  
publics  
DFCG

Octobre

**En région, quelque  
400 manifestations par an**

dans toute la France vous permettent  
de réseauter entre pairs,  
de vous soutenir, d'échanger,  
de mentorer ou bien de parrainer.

[dfcg.fr/evenements](https://dfcg.fr/evenements)



# REJOIGNEZ LA DFCG.

.....A TARIF PREFERENTIEL! **Hauts-de-France**

**-35% sur le tarif annuel de cotisation 2022 \***

**3 000**  
adhérents

**1er réseau**  
des financiers d'entreprise

**Réseau d'influence**  
auprès des hautes instances grâce à notre  
forte implication dans le débat public



**Annuaire**  
des adhérents



**23 groupes DFCG**  
par affinités, thèmes et  
secteurs



**Publications** : newsletter,  
cahiers techniques, livres  
blancs, études

**@Workplace**

**Plateforme**  
collaborative  
réservée à nos membres



**Revue mensuelle**  
« Finance&Gestion »  
à tarif préférentiel



**Cycle de webinaires**  
Avec EFL



**1/2 journée Formation expert** :  
Offerte à chaque membre



**Formation** à des  
tarifs préférentiels

**Offre découverte**

**Bénéficiez des services du réseau**

# « Le financier incontournable et agile dans un monde chaotique »

Mercredi 6 juillet 2022, IAE de Lille

## Neuf partenaires vous ont accompagné dont la Banque de France pour un point sur l'Inflation



**Deloitte.**



**KPMG**



**Michael Page**



Merci!





Universités d'été  
DFCG



## Annonce Next-Décision – jeudi 8 septembre 2022 – 18h



Sandrine Guillaumont • 2e

Chargée de Marketing et Communication chez Next Decision ...

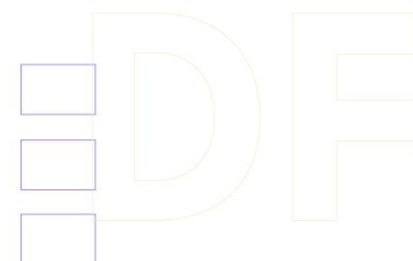
2j •

✓ Suivi

Ravis d'avoir participé aux Universités d'été de la **DFCG** avec notre partenaire **Report One** !

Cher(e)s entrepreneur(e)s Lillois et Lilloises, venez nous rencontrer le **jeudi 8 septembre** lors de l'inauguration de notre nouvelle agence à Lille, nous vous proposerons un **Tour d'horizon des outils de Dataviz** ! Infos et inscriptions

<https://lnkd.in/eDjUKTP2>



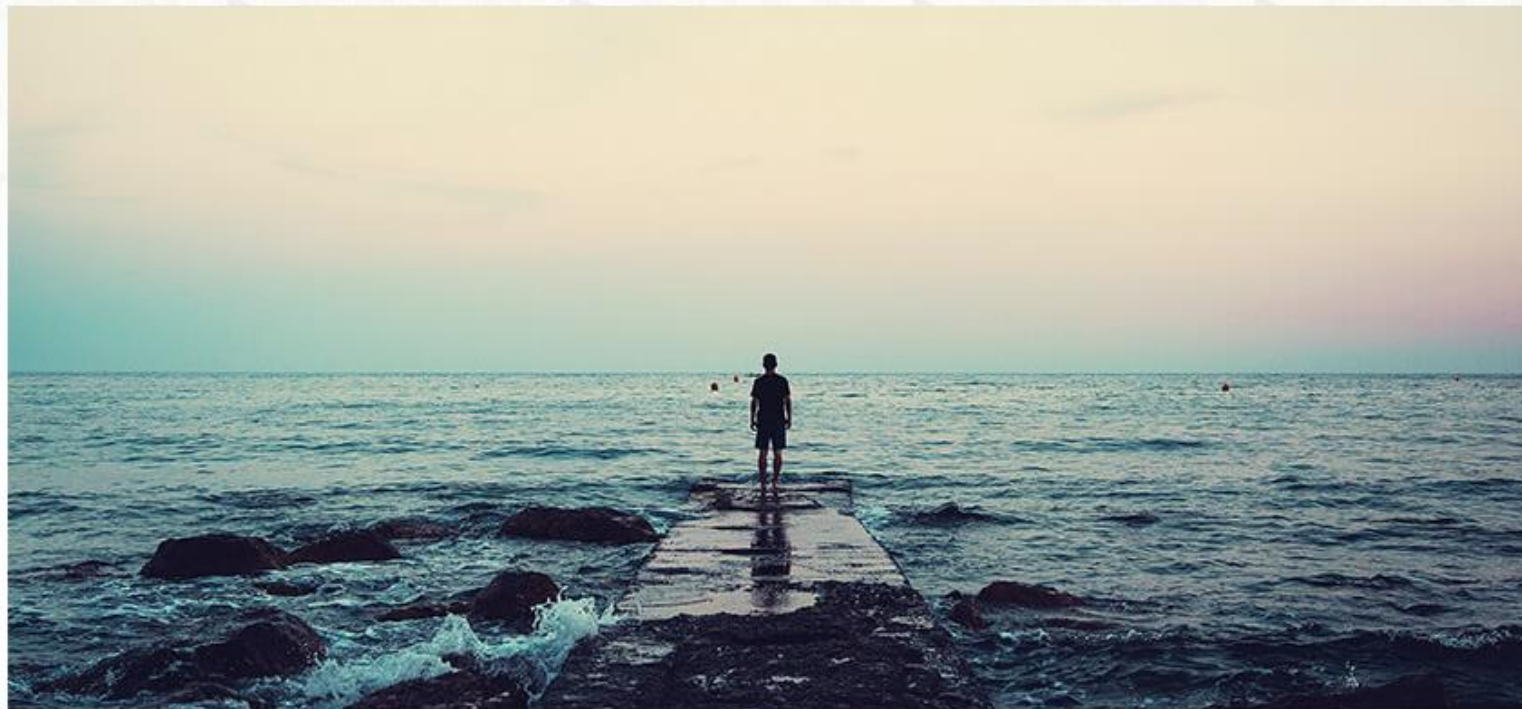
## Intervenants



**Jeremy Levillain**  
Directeur  
agence Hauts-de-France  
**Next Decision**



# EVENT NEXT DECISION LILLE : TOUR D'HORIZON DES OUTILS DE DATAVIZ !



## TOUR D'HORIZON DES OUTILS DE DATAVIZ AVEC NEXT DECISION

**Avoir du choix, c'est bien ! Savoir bien choisir, c'est mieux !**

Vous évoluez dans le monde de la Data et vous êtes un référent pour votre entreprise.

Le marché de la Data s'enrichit de semaine en semaine et vous êtes peut-être un peu perdu ?

Il peut s'avérer compliqué de se repérer dans l'exhaustivité des offres des éditeurs. Bien choisir son outil de BI et son futur outil de Dataviz est un challenge important pour vous et votre entreprise (stratégie de pilotage d'activité)

**Nous vous proposons de faire un point sur les outils du marché dans le cadre d'un évènement regroupant tous les experts de la Data.**

## Intervenants



**Jeremy Levillain**

Directeur  
agence Hauts-de-France  
**Next Decision**



MENU



**next decision**

DATA, ORGANISATION, PILOTAGE RH, BUSINESS APPS



- **Quels sont vos critères d'évaluation ?**
- **Les utilisateurs vont-ils adhérer à mon choix ? (Facilité d'utilisation, autonomie, formation, évolutivité...)**
- **Le produit choisi correspond-il à tous leurs besoins et à toutes leurs attentes : préparer, découvrir, analyser, visualiser et raconter les données...**
- **En quoi cette offre est-elle meilleure qu'une autre ?**
- **Quel coût pour aujourd'hui ? demain et sur 5 ans ?**
- **Quid de ma plateforme existante ? Est-elle au goût du jour et m'offre-t-elle toutes les opportunités pour répondre au besoin et enjeux de demain de mon entreprise ?**

Dans cette jungle des technologies, nous vous proposons 2 heures pour venir défricher ce qui se fait en ce moment sur le marché. Sous forme de démonstrations ludiques et comparatives entre différents outils de différentes philosophies, nous ferons un tour du marché des éditeurs en présentant de manière objective leurs forces et inconvénients.

Après les démos comparatives, nous vous présenterons **DataRobot**, l'outil qui révolutionne les concepts de la Data Science.

A l'issue de ce meeting, vous saurez orienter votre stratégie ou du moins aurez une bonne vision du champ des possibles.

**N'attendez plus, inscrivez-vous à cet event et rejoignez-nous pour ce tour d'horizon des outils de Dataviz le jeudi 8 septembre à partir de 18h00 !**

Cette rencontre aura lieu en toute simplicité et convivialité à **Lille**, nous vous communiquerons le lieu ultérieurement.

NB : Si toutefois vous n'étiez pas disponible à cette date, faites-nous signe, nous vous enverrons un lien pour suivre les démos à distance.

Cet événement gratuit est ouvert uniquement aux professionnels intervenant dans la donnée de leur entreprise.