

UDE

Universités d'été
DFCG



DOCUMENT

« Le financier incontournable et agile dans un monde chaotique »

Mercredi 6 juillet 2022, IAE de Lille

RSE : facteur d'accroissement
de la valeur future de
l'entreprise

Deloitte.

DFCG.

Le réseau
des dirigeants
financiers



156 inscrits

« Le financier incontournable et agile dans un monde chaotique »

Mercredi 6 juillet 2022, IAE de Lille

Neuf partenaires vous ont accompagné dont la Banque de France pour un point sur l'Inflation



Deloitte.



KPMG



Michael Page







« Nous avons besoin de vous ! »

Voici l'appel commun lancé ce jour avec @denisvoinot et Isabelle GUYADER aux dirigeants financiers DFCG lors de leur Université d'été à Lille.



Julien Rivals

Co-Managing Partner - Sustainability
Services - Deloitte France



Vous et 116 autres personnes

5 commentaires · 5 partages

#UDE2022



Julien Rivals • 1er

Co-Managing Partner - Sustainability Services - Deloitte France

4 j • Modifié •

« Nous avons besoin de vous ! »

Voici l'appel commun lancé ce jour avec @denisvoinot et **Isabelle GUYADER** aux dirigeants financiers **DFCG** lors de leur Université d'été à Lille.

Pour relever les défis :

- du reporting standardisé (**#CSR**, **#Taxonomy** **#ESRS**...) et fiabilisé,
- de modèles économiques nouveaux (**#circularité**, **#bascarbonate**...) à inventer et rendre possibles,
- de l'impact sur les comptes (valorisation des actifs, prix interne du **#carbone**...),
- de la prise en compte des limites planétaires dans notre façon d'appréhender la valeur créée,
- du pilotage de la performance globale (tableaux de bord pas que financiers...), etc...

les fonctions financières vont devoir jouer un rôle essentiel aux côtés des directions **#Sustainability** ! Et ce, quels que soient la taille et le secteur de l'entreprise. Ce n'est plus une option.

Il est temps de se former, de se mobiliser, d'innover !

#Climat, **#Comptacarbonate**, **#financedurable**, **#reportingESG**,
#economiecirculaire **#impact** **#multicapitaux**

Ces sujets sont pleinement les vôtres !

Merci pour l'invitation et le partage de ces convictions **Eric CASPERS DFCG IAE Lille** **Edouard Lhomme** **Pascale Deutsch**



Eric CASPERS • Vous

3 j

Directeur Financier ETI/PME - Audit - Directeur Comptable Europe & Co...

Une immense fierté d'avoir pu ouvrir les universités d'été avec cette thématique d'actualité pour notre profession et le besoin d'intégrer de nouveaux concepts. Disposer de **Julien Rivals** **Isabelle GUYADER** de Decathlon avec le soutien constant d'**Edouard Lhomme** de **Deloitte** est un bonheur pour la communauté des financiers de la région.

J'aime 2 | Répondre



Edouard Lhomme • 1er

4 j

Associé /Partner chez Deloitte France

Au moins le message est clair, la route est tracée

J'adore 2 | Répondre



Isabelle GUYADER • 2e

4 j

Chief Sustainability Officer

merci pour cette opportunité d'intervention lors de l'Universités DFCG. Nous recrutons des profils financiers que nous pouvons former aux enjeux de sustainability ! rejoignez nous, l'aventure est enthousiasmante ;-)

J'adore 11 | Répondre · 1 commentaire



Eric CASPERS • Vous

3 j

Directeur Financier ETI/PME - Audit - Directeur Comptable Euro...

Merci à toi **Isabelle GUYADER** de porter cette thématique avec la région pour éclairer le besoin de transformation de nos entreprises par la RSE!



Edouard Lhomme • 1er
 Associé /Partner chez Deloitte France
 1 sem. • 🔒

Deloitte est partenaire de la 13ème édition des Universités d'Été de la DFCG "Le financier incontournable et agile dans un monde chaotique".

À cette occasion notre expert et Associé **Julien Rivals** interviendra sur le thème de la : "RSE : facteur d'accroissement de la valeur future de l'entreprise" aux côtés de @Voinot Denis de l'université de Lille et **Isabelle GUYADER** (CSO Decathlon) Ils répondront aux questions d'**Eric CASPERS** sur les impacts de la future CSRD et la réglementation taxonomie verte sur les métiers de la finance, et également sur la mesure de la performance de l'intérieur et l'émergence d'un modèle d'affaire plus compatible avec les enjeux de long terme.

📅 Je vous donne rendez-vous le mercredi 6 juillet 2022 à l'IAE de Lille dès 8h00 pour cette table ronde.

Retrouvez le programme et l'inscription ➡ <https://lnkd.in/e6b3Zdg9>

#deloitte #makeanimpactthatmatters
 #DFCG #RSE #Finance #Futur



Événement national | Universités d'été - DFCG
 dfcg.fr • Lecture de 1 min



Gonzague FLIPO • 1er
 Business development | Strategic marketing | Mentoring | Management
 1 sem. • 🔒

Remerciements partagés **Eric CASPERS**. C'est toujours enrichissant d'échanger avec les participants et les membres DFCG



Eric CASPERS • Vous
 Directeur Financier ETI/PME - Audit - Directeur Comptable Europe & Corp - Tra...
 1 sem. • Modifié • 🔒

🔍 Focus sur la conférence "La RSE est un facteur d'accroissement de la valeur future de l'entreprise, performance de l'entreprise, valorisation de l'entreprise. Mais elle devient aussi un langage commun avec les directions finan...voir plus





Eric CASPERS • Vous

Directeur Financier ETI/PME - Audit - Directeur Comptable Europe & Corp - T...
1 sem. • Modifié •

🔍 Focus sur la conférence "La RSE est un facteur d'accroissement de la valeur future de l'entreprise, performance de l'entreprise, valorisation de l'entreprise. Mais elle devient aussi un langage commun avec les directions financières (reporting ESG et intégré, DPEF, taxonomie...). En quoi la RSE occupe une place croissante dans les opérations d'investissement et de financement ? Quels impacts de la future CSRD et de la réglementation taxonomie verte sur les métiers de la finance ? Comment revoir la mesure de la performance de l'intérieur et faire émerger un modèle d'affaire plus compatible avec les enjeux de long terme ?"

Deloitte est partenaire de la 13ème édition des Universités d'Été de la **DFCG** "Le financier incontournable et agile dans un monde chaotique".

À cette occasion l'expert **Deloitte** et Associé **Julien Rivals** interviendra sur le thème de la : "RSE : facteur d'accroissement de la valeur future de l'entreprise" aux côtés de Voinot Denis de l'université de Lille et **Isabelle GUYADER** (CSO **Decathlon France**)

Ils répondront aux questions d'**Eric CASPERS** sur les impacts de la future CSRD et la réglementation taxonomie verte sur les métiers de la finance, et également sur la mesure de la performance de l'intérieur et l'émergence d'un modèle d'affaire plus compatible avec les enjeux de long terme.

📅 Nous vous donnons rendez-vous le mercredi 6 juillet 2022 à l'IAE de Lille dès 8h00 afin d'écouter le discours inaugural **Emmanuel MILLARD**, Président de la **DFCG** et **Pascal Grandin**, Directeur de l'IAE Lille qui nous met à disposition son plus bel amphi dans un bâtiment historique du vieux Lille. Dépaysement garanti.

C'est l'une de 9 conférences qui seront proposées de 8h à 14h avec de moments de Networking.

L'évènement est gratuit pour les adhérents de la **DFCG**, quelque soit votre région.

Notre partenaire **Deloitte** dispose d'un code promotionnel pour vous donner accès gratuitement au cycle complet de toutes les conférences. Si vous êtes sur la région lilloise avec un profil financier et que vous souhaitez participer, vous pouvez vous inscrire, avec le code UDE22DELOITTE pour bénéficier d'une invitation premium 😊

📄 Détail & inscription : <https://lnkd.in/eA572xRZ>.

Vous pouvez aussi payer les 250 € d'inscription pour un financier.

Ou adhérer à la DFCG dans le cadre d'une offre exceptionnelle et qui vous permettra d'accéder gratuitement à ce cycle de conférences et à tous les événements organisés dans toutes les régions (conférences, commissions...).

Vous pouvez aussi si vous êtes en congés sur cette date, découvrir notre groupe de discussions DFCG Hauts de France pour nous découvrir : actualité, news, commissions...

👉 <https://lnkd.in/e9pWFjr4>

#deloitte #makeanimpactthatmatters
#DFCG #RSE #Finance #Futur

RSE : facteur d'accroissement de la valeur future de l'entreprise

Deloitte

Intervenant(s)

- Denis Voinot - Université de Lille
- Isabelle Guyader - DECATHLON
- Julien Rivals - Deloitte

UE Universités d'été DFCG

Mercredi 6 juillet 2022 de 8h à 14h
100% présentiel - IAE de Lille

« Le financier incontournable et agile dans un monde chaotique »

9 experts - 9 témoins - 9 universitaires

DFCG - **IAE** - 104 avenue du peuple Belge - LILLE

Deloitte

👤 Vous et 21 autres personnes

💬 7 commentaires • 2 partages

Réactions



👍 J'aime

💬 Commenter

➦ Partager

✉ Envoyer

📊 3 772 impressions

📈 Voir les statistiques

Eric CASPERS Auteur

Directeur Financier ETI/PME - Audit - Directeur Comptable Europe & Co...

1 sem

C'est un immense plaisir pour le **DFCG** de recevoir les équipes de **Deloitte** et tout particulièrement **Julien Rivals** qui est tellement demandé que c'est un honneur de le voir débattre avec la CSO **Isabelle GUYADER** de l'un de nos fleurons **Decathlon France**

J'aime • 2 | Répondre • 1 commentaire



Julien Rivals • 1er

Co-Managing Partner - Sustainability Services - Deloitte France

1 sem

Merci Éric mais l'honneur est pour moi !

J'aime • 1 | Répondre

Eric CASPERS Auteur

Directeur Financier ETI/PME - Audit - Directeur Comptable Europe & Co...

1 sem

Merci tout particulier à la confiance d'**Edouard Lhomme** de la région Nord-Normandie de **Deloitte** et son équipe **Pascale Deutsch Gonzague FLIPO France HAPPE** et Olivier Charles sans qui les UDE n'auraient pas pu débiter avec une 1ère marque Mondiale, **Marie Paulus**



J'aime • 2 | Répondre • 2 commentaires

Charger les réponses précédentes



France HAPPE • 1er

#marketing #communication

1 sem

Merci **Eric**. Ce sera un bel événement enrichissant.

Eric CASPERS Auteur

Directeur Financier ETI/PME - Audit - Directeur Comptable Europe & Co...

1 sem

Merci au bureau de la DFCG des Hauts de France pour son immense implication et par l'offre de commissions que vous proposez pour le rayonnement de la profession et l'accompagnement de la croissance de nos entreprises en région: **Eric Meriau Marie Suberbère Lionel**

RSE : facteur d'accroissement de la valeur future de l'entreprise

Animateur



Eric Caspers
Président
DFCG Hauts de France
& Directeur Comptable
Europe & Corp, Arc

Intervenants



Denis Voinot
Professeur des Universités
Faculté de Droit



Isabelle Guyader
Directrice
Développement Durable
Décathlon International



Julien Rivals
Co-Managing Partner
Sustainability Services
Deloitte France





Denis Voinot
Professeur des Universités
Faculté de Droit





Denis Voinot

RSE : facteur d'accroissement de la valeur future de l'entreprise.



Pr. Denis VOINOT

denis.voinot@univ-lille.fr

Master Droit de l'entreprise

Responsable du parcours Contract Management et Recouvrement de Créances

Directeur de l'Equipe de recherche René DEMOGUE

Centre Droits et Perspectives du Droit

RSE : facteur d'accroissement de la valeur future de l'entreprise.

1. Naissance de
l'entreprise à impact

2. Comment optimiser la
RSE ?



Denis Voinot



Denis Voinot

1. Naissance de l'entreprise à impact

- - influence décisive de la loi PACTE pour toutes les entreprises qui doivent intégrer la RSE
- - influence déterminante de l'UE sur la connexion finance et développement durable (Taxonomie, projet directive CSRD, etc.)

?

RSE : facteur d'accroissement de la valeur future de l'entreprise.

1. Naissance de
l'entreprise à impact

2. Comment optimiser la
RSE ?



Denis Voinot

2. Comment optimiser la RSE ? (3 exemples)

- Du déchet polluant au déchet ressource - valorisation de la REP – Primes ou pénalités ?
- L'économie circulaire du carbone : vers une nouvelle activité économique pour l'entreprise
- La vente de l'usage des biens - nouveau business model.



Denis Voinot



Julien Rivals
Co-Managing Partner
Sustainability Services
Deloitte France

Deloitte.



- <https://www.zara.com/fr/fr/sustainability-lanzatech-mkt4822.html?v1=2057941>

ZARA

RECHERCHER

SE CONNECTER

AIDE

À PROPOS PROJET PRODUITS HISTOIRES

STARTUP LANZATECH X ZARA

TRANSFORMATION DES ÉMISSIONS DE CARBONE EN TISSU



Denis Veinot

Un besoin accru de mesurer et piloter la durabilité...

Julien Rivals



Deloitte.

1. **Répondre aux attentes des investisseurs et partenaires financiers** (intégration ESG par les acteurs financiers) **et des grands clients** (leur devoir de vigilance, cahier des charges)
2. **Garantir la pertinence, la conformité et la fiabilité des informations ESG** (réglementation et standards accrus, climat, taxonomie...)
3. **Assurer le pilotage de la performance ESG** (atteinte des objectifs stratégiques, respect des engagements...)
4. **Innover et accompagner le financement de la transition durable** (prêts et emprunts « verts », prix interne du carbone...)
5. **Repenser le modèle de performance globale et l'impact sur les états financiers** (valorisation des actifs, risques physiques et transition, comptabilité verte / triple capital, reporting intégré...)

Une dynamique de standardisation du reporting ESG

Julien Rivals



- Requirements
- ←- - Complementarity / Collaboration
- - - Merger

From a rather financial materiality focus... ...to a « double materiality » approach

Global Sustainability Frameworks
(definition, principles, goals...)

Regional / National Regulations
(disclosure obligations)

ESG/Sustainability reporting Standards
(reporting principles & metrics)

Climate reporting Standards
(reporting principles & metrics)

Integrated Reporting Initiatives
(incl. multi-capitals models)

Sustainability : l'heure des fonctions financières est venue

Julien Rivals



Deloitte.



Plus d'ESG dans la finance

- Impacts financiers des risques physiques et de transition (cf SEC, IFRS S2, ESRS E1...)
- Impacts financiers des engagements volontaires pris en matière de climat (neutralité carbone, compensation...)
- Financements verts ou conditionnés à des performances ESG
- Fléchage ESG des Capex et Opex (SEC, Taxonomie...)
- Allocation du capital et attentes des investisseurs

• ...



Plus de financier dans l'ESG

- Matérialité financière des impacts (SEC, IFRS...)
- Indicateurs d'activités, d'investissement et d'offres durables
- Taxonomie (ratios financiers verts)
- Scénarios climatiques et plans de transition
- Prix interne du carbone
- Monétarisation des impacts ESG
- Comptabilité multi-capitaux
- ...



Isabelle Guyader
Directrice
Développement Durable
Décathlon International

DECATHLON



PLANET

FROM WEAK
SUSTAINABILITY

TO

STRONG
SUSTAINABILITY

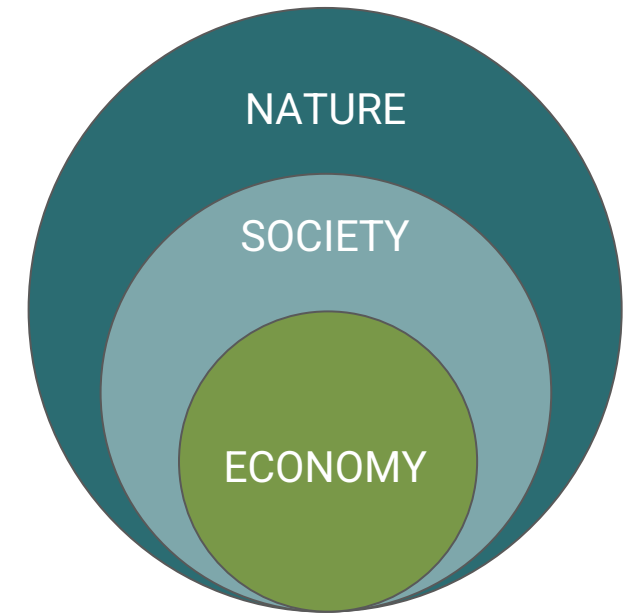
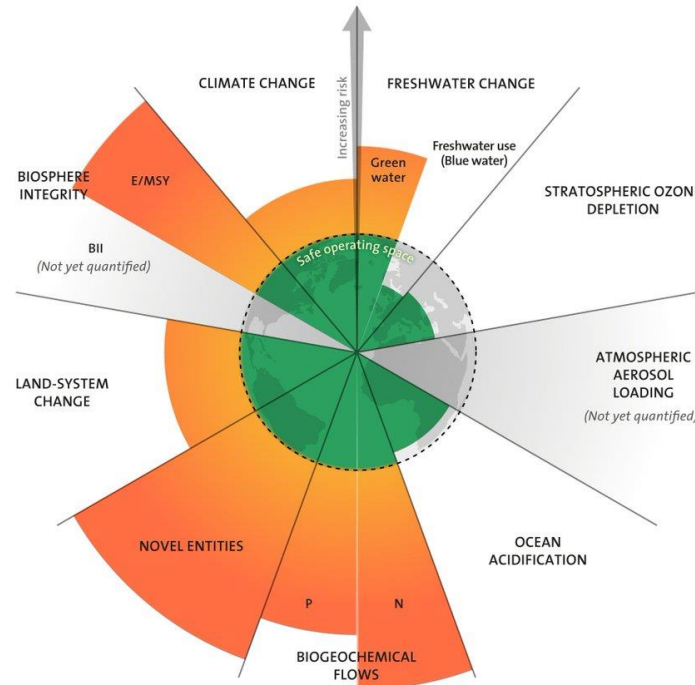


Isabelle Guyader
Décathlon International



Definition Bruntland 1987

WEAK SUSTAINABILITY



STRONG SUSTAINABILITY



Universités d'été
DFCG

RSE : facteur d'accroissement
de la valeur future de
l'entreprise

Deloitte.

« Le financier incontournable et agile dans un monde chaotique »

Mercredi 6 juillet 2022, IAE de Lille

VOTRE LIVRET D'ANNOTATIONS POUR
PREPARER ET SUIVRE LA CONFERENCE –
EXTRAITS RECHERCHES PREPARATOIRES

RSE : facteur d'accroissement de la valeur future de l'entreprise

Deloitte.

UE

Universités d'été DFCG

Mercredi 6 juillet 2022 de 8h à 14h
100% présentiel - IAE de Lille

« *Le financier incontournable et agile dans un monde chaotique* »

9 experts - 9 témoins – 9 universitaires

DFCG.

DFCG.

Le réseau
des dirigeants
financiers

IAE LILLE

UNIVERSITY
SCHOOL
OF MANAGEMENT



104 avenue du peuple Belge - LILLE

Intervenant(s)

Denis Voinot

Université
de Lille



Professeur des Universités,
Faculté de Droit

Isabelle Guyader

DECATHLON

Chief Sustainability Officer,
Decathlon International



Julien Rivals

Deloitte.

Co-Managing Partner -
Sustainability Services, Deloitte
France



En partenariat avec :

Deloitte.

Mots clés identifiés:

Risques identifiés:

Opportunités possibles:

Freins humains ou technologiques:

Facteurs clés de succès:

EXTRAITS RECHERCHE PREPARATOIRE

Intervenant : Denis VOINOT

Intervenant(s)

Denis Voinot


 Professeur des Universités,
Faculté de Droit

 JEUDI 16 JUIN
2022

8h30 - 17h

 Colloque international avec traduction simultanée
ANGLAIS - FRANÇAIS et FRANÇAIS - ANGLAIS

L'ÉCONOMIE CIRCULAIRE DU CARBONE

 Sous la direction de **Tara RIGHETTI**,
Professor at University of Wyoming, 2021-2022 Fulbright Research Scholar
et **Denis VOINOT**,
Professeur à l'Université de Lille, directeur de l'équipe Demogue

 Université
de Lille

 FULBRIGHT
France
COMMISSION FRANCO-AMERICAINE

 Master Droit
de l'Entreprise

 Salle Guy Debeyre
Université de Lille

 Faculté des sciences juridiques,
politiques et sociales
1 place Déliot, 59000 Lille

 Inscription gratuite mais obligatoire
<https://inscription.evenement.univ-lille.fr/EC2022/>

 Renseignements :
mathilde.moreno2@univ-lille.fr

La capture, l'utilisation et le stockage du carbone (CCUS) sont des technologies nécessaires pour atteindre les objectifs de l'Accord de Paris et pour décarboner différents secteurs d'activité (énergie, industrie, construction, etc.). Pourtant, l'adéquation entre le CCUS et les principes de l'économie circulaire est imparfaite. L'ampleur et l'urgence du problème des émissions, ainsi que la capacité limitée de l'ingénierie du carbone, signifie qu'au moins au début la grande majorité du carbone qui est capturé sera éliminée plutôt qu'utilisée. De même, tant qu'il ne prendra pas en compte de manière adéquate les émissions atmosphériques, la démarche d'économie circulaire restera imparfaite. Ce colloque propose un échange dynamique entre les chercheurs en CCUS et en économie circulaire dans le but d'identifier les possibilités de mettre en adéquation les réglementations internes et européennes en matière d'émissions et de CCUS avec les politiques d'économie circulaire.

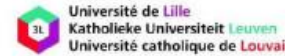


EXTRAITS RECHERCHE PREPARATOIRE

Intervenant : Denis VOINOT

Intervenant(s)

Denis Voinot


 Professeur des Universités,
Faculté de Droit


DES ENTREPRISES ÉCORESPONSABLES DANS L'ÉCONOMIE CIRCULAIRE

 Lille, 20 & 21 mai 2021
Colloque en visioconférence

 Avec la participation de
Olivia GRÉGOIRE
Secrétaire d'État à l'Économie Sociale, Solidaire et Responsable


Penser différemment, agir différemment pour favoriser la transition vers l'économie circulaire, telle est la nouvelle ligne de conduite à suivre pour des entreprises désormais écoresponsables. Cette hypothèse d'une écoresponsabilité des entreprises dans l'économie circulaire sera discutée à l'occasion d'une manifestation qui réunira monde académique et professionnel dans différentes disciplines autour de deux questions cruciales, prélude à la construction d'un **droit de l'entreprise de l'économie circulaire** :

- Qu'est-ce qu'une entreprise écoresponsable dans l'économie circulaire ?
- Qu'est-ce qu'une activité écoresponsable dans l'économie circulaire ?

Comité scientifique :

Denis VOINOT, professeur à l'Université de Lille
Evelyne TERRY, professeure à la KU Leuven
Bert KEIRSBILCK, professeur à la KU Leuven

Lieu de la manifestation

Le colloque sera diffusé en visioconférence, à partir de la Faculté des Sciences Juridiques, Politique et Sociales de l'Université de Lille, 1 place Déliot, 59500 Lille

Inscription obligatoire à l'adresse suivante :

<https://inscription-evenement.univ-lille.fr/DEEDEC2021>

CONTACT :

caroline.carlier@univ-lille.fr

Penser différemment, agir différemment pour favoriser la transition vers l'économie circulaire, telle est la nouvelle ligne de conduite à suivre pour des entreprises désormais écoresponsables.

Cette hypothèse d'une écoresponsabilité des entreprises dans l'économie circulaire sera discutée à l'occasion d'une manifestation qui réunira monde académique et professionnel dans différentes disciplines autour de deux questions cruciales, prélude à la construction d'un droit de l'entreprise de l'économie circulaire :

- Qu'est-ce qu'une entreprise écoresponsable dans l'économie circulaire ?
- Qu'est-ce qu'une activité écoresponsable dans l'économie circulaire ?

Nos experts

Julien Rivals

Associé, Sustainability



Envoyer un e-mail



01 40 88 28 00



Julien est spécialiste des démarches de développement durable et intervient depuis 15 ans pour de nombreux acteurs publics et privés de toutes tailles sur des aspects de stratégie, déploiement opérationnel et reporting en matière de Responsabilité Sociétale d'Entreprise (RSE). Julien est membre des groupes de travail RSE de la Compagnie Nationale des Commissaires aux Comptes et de la Fédération Européenne des Experts-comptables. Il représente Deloitte au Forum pour l'Investissement Responsable.



vous aimerez peut-être

Strategic & Reputation Risk

Environnement

Sustainability Services

Développement durable

Risk advisory

RSE

Deloitte.

- PEOPLE

novethic essentiel

Reporting ESG : "nous sommes entrés dans la phase de normalisation", déclare Julien Rivals, de Deloitte

Par Novethic, Arnaud DUMAS | Publié le 14/12/2021

Le reporting ESG prend du galon ! L'année 2021 marque les débuts de la normalisation de la donnée ESG, selon Julien Rivals, associé responsable des services en "Sustainability" chez Deloitte. Signe du changement, les directions financières des entreprises prennent désormais le sujet à bras le corps.

Les réglementations issues du plan d'action européen sur la finance durable vont commencer à entrer en vigueur. Quels sont les enjeux de leur mise en œuvre ?

La principale difficulté, c'est que ce dispositif se construit en même temps qu'il se met en place, avec des actes délégués qui arrivent progressivement et trois textes clés qui avancent en parallèle et à leur rythme ([Taxonomie](#), [SFDR](#), [CSRD](#)). Mais 2021 restera bien comme l'année où l'on a structuré le socle du reporting ESG et climat pour les décennies qui viennent. Il y a eu une période de vingt ans pendant laquelle on a gagné en expérience et testé des législations sur le reporting en Europe (NFRD) et en France, avec la loi NRE (Nouvelles réglementations économiques), Grenelle 2, puis la DPEF (Déclaration de performance extra-financière). Il y a aussi eu de nombreux référentiels volontaires créés au niveau mondial (GRI, TCFD, SASB...). En 2021, après cette phase d'expérimentation, on est passé à la deuxième phase qui est celle de la normalisation et de la connexion à la finance. C'est le cas en Europe, mais il ne faut pas oublier les récentes communications de la SEC (Securities and Exchange Commission) aux États-Unis qui, pour la première fois cette année, a dit aux émetteurs que les informations matérielles relatives au climat notamment ont leur place dans les états financiers.

Dans cette deuxième phase, ce sont désormais les acteurs de la standardisation comptable qui prennent la main : l'EFRAG en Europe avec une approche de double matérialité et l'IFRS au niveau international avec une approche de matérialité financière. En termes d'impact sur les entreprises et les investisseurs, leur implication change tout en termes de crédibilité. La normalisation va aller relativement vite, car une course de vitesse à celui qui proposera le premier standard est lancée. Ce qu'il faudra suivre, c'est le niveau de détail qu'ils proposeront. En tant que praticien, je m'attends un niveau de standardisation assez fin qui permette la comparabilité des performances ESG réclamée par les parties prenantes, et non pas seulement de grands principes de reporting.

Nos experts



Julien Rivals

Associé, Sustainability

[Suite de l'article dans le lien](#)

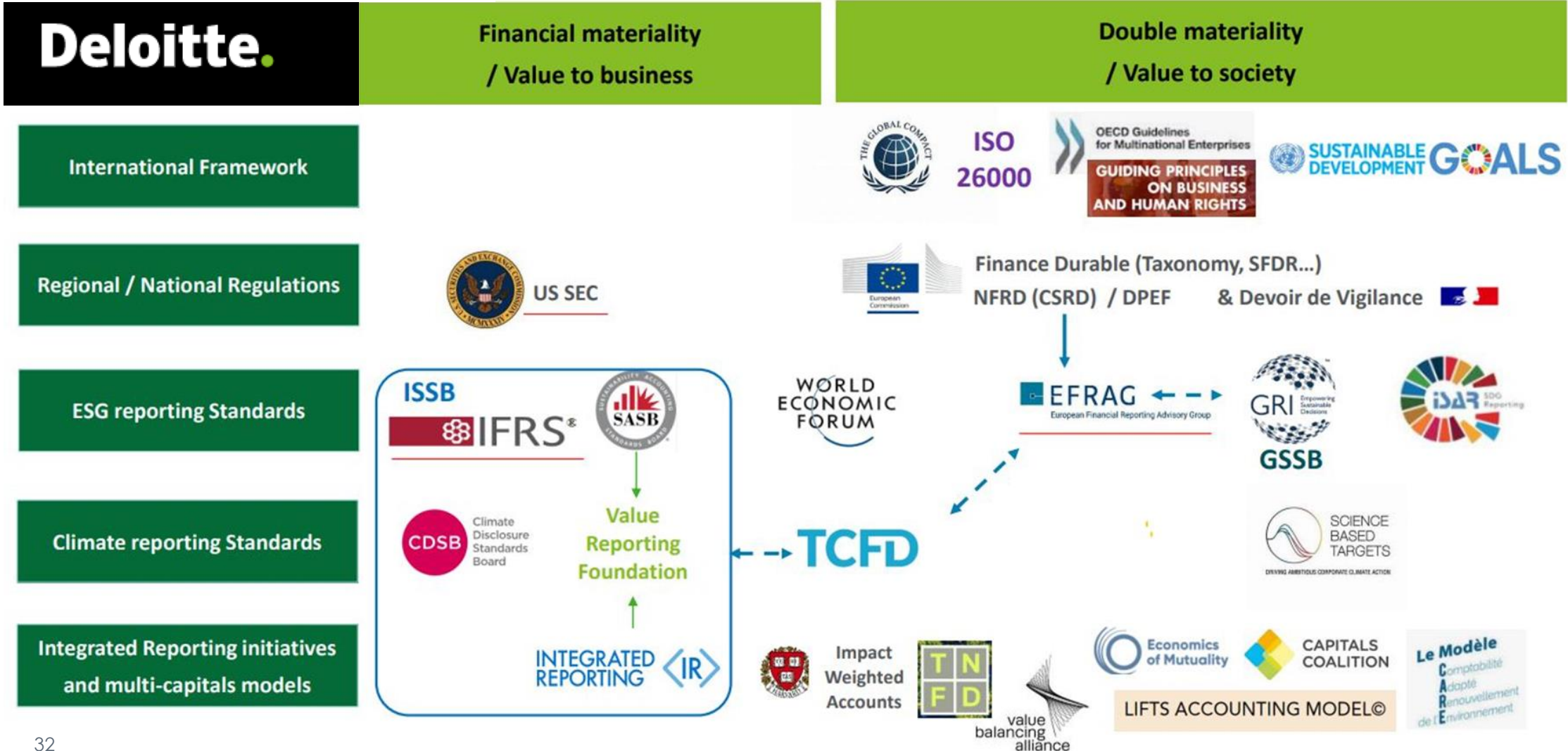
EXTRAITS RECHERCHE PREPARATOIRE

Intervenant: Julien RIVALS



Julien Rivals • 1er
Co-Managing Partner - Sustainability Services - Deloitte France
8 mois • Modifié •

Lost in standardization?



Expertise

Stratégie RSE

Créer de la valeur
durablement et la
partager

Deloitte.

Nos experts



Julien Rivals

Associé, Sustainability

Créer de la valeur durablement et la partager

Les enjeux de développement durable questionnent la pérennité des modèles économiques et la pertinence des choix stratégiques. Les différentes parties prenantes demandent aux organisations de plus en plus d'engagement et de transparence concernant leurs impacts environnementaux, sociaux et leur gouvernance.

Face à ces enjeux, un nombre croissant d'entreprises de toutes tailles et de tous secteurs s'engagent en matière de Responsabilité Sociale et Environnementale pour répondre aux attentes de leurs parties prenantes et ainsi bâtir des stratégies créatrices de valeur dans la durée.

Nous assemblons des équipes pluridisciplinaires face à ces enjeux complexes afin de renforcer la capacité des entreprises à créer de la valeur, bâtir des approches qui permettront aux organisations de répondre à leurs parties prenantes et accompagner le changement vers un modèle plus durable.

- Cartographie et identification des enjeux de RSE les plus importants pour votre organisation et vos parties prenantes (Analyse de matérialité)
- Accompagnement de la direction générale dans la définition de la vision et des orientations de RSE
- Mise en place et animation de dispositifs de consultation et dialogue avec les parties prenantes internes et externes
- Diagnostic des initiatives de RSE, évaluation, conformité aux référentiels, benchmark, recommandations
- Définition d'objectifs, de plans d'actions de RSE et d'indicateurs de pilotage de la performance globale.

EXTRAITS RECHERCHE PREPARATOIRE

Intervenant: Julien RIVALS – Aller plus loin – Entreprise à mission

Etude



Universités d'été
DFCG

Entreprises à mission : de la théorie à la pratique

Guide Citizen Capital et Deloitte Développement Durable

6 mois après la publication de la loi Pacte, nous publions, en partenariat avec Citizen Capital, un guide sur les entreprises à mission, qui vise à en décrypter les principales caractéristiques et enjeux.



L'entreprise "classique"

Avant la loi Pacte :
définie comme "société constituée dans l'intérêt commun des associés (...) en vue d'en partager le bénéfice".

Après la loi Pacte :
définie comme "société gérée dans son intérêt propre, en considérant les enjeux sociaux et environnementaux de son activité".

Article 1833 du Code civil

L'entreprise "à mission"

Définie dans la loi comme "société à mission", elle formule une raison d'être associée à un ou plusieurs objectifs sociaux ou environnementaux.

Un comité de mission est en charge de suivi de l'exécution de la mission. La poursuite de sa mission sociétale n'est pas en contradiction avec la recherche de profit.

Articles L. 210-10 à L. 210-12 du Code de commerce reconnaissant la qualité de société à mission

L'entreprise "sociale"

Une entreprise qui poursuit comme objectif principal la recherche d'une utilité sociale, la charge induite par cet objectif pouvant avoir un impact significatif sur le compte de résultat ou la rentabilité financière de l'entreprise.

Articles 1 et 2 de la loi n°2014-856 du 31 juillet 2014 relative à l'économie sociale et solidaire



Nos experts



Julien Rivals
Associé, Sustainability

Deloitte.

Intervenant: Julien RIVALS – Social Impact & Droits de l'Homme

Social Impact & Droits de l'Homme

Comprendre vos impacts sociaux et en faire un levier de création de valeur

Face à des enjeux complexes et changeant de nature d'un contexte opérationnel et géographique à l'autre, les entreprises doivent conduire le changement pour intégrer les droits de l'homme aux systèmes de management existants. Elles doivent piloter la performance sociale et sociétale afin de capter le marché de la Base de la Pyramide, en répondant aux besoins sociétaux considérables des consommateurs vivant sous le seuil de pauvreté.

Nous vous accompagnons afin d'intégrer les Droits de l'Homme dans votre stratégie RSE, vos procédures et métiers, votre dispositif de gestion des risques et votre business model.

- Analyse de positionnement concurrentiel grâce à notre base de données recensant les meilleures pratiques en vigueur en France et en Europe.
- Animation de panels de consultation et de co-construction avec les parties prenantes de l'entreprise ou en interne.
- Cartographie des enjeux Droits de l'homme prioritaires pour votre organisation et vos parties prenantes.
- Analyse d'écart par rapport aux exigences des principes directeurs au travers de la matrice de maturité Droits de l'homme de Deloitte.

Ywan Penvern

Associé, Sustainability

 Envoyer un e-mail  01 40 88 28 00



Ywan accompagne, dans une perspective exigeante et créative, la transformation des organisations, des territoires et des filières vers des modèles de développement durable plus respectueux de l'environnement et des hommes. Il s'est spécialisé au fil des missions dans la transformation des modèles agricoles et agroalimentaires mais ses 15 années d'expérience de la RSE lui confèrent une expertise multisectorielle. Il est nommé Associé Risk Advisory depuis le 1er septembre 2020.



Expertise

Social Impact & Droits de l'Homme

Comprendre vos impacts sociaux et en faire un levier de création de valeur

Deloitte.

Intervenant: Julien RIVALS – Mettre le développement durable au cœur de la stratégie d'entreprise

Mettre le développement durable au cœur de la stratégie d'entreprise

Confirmées par de nombreux travaux scientifiques et mises en exergue par une mobilisation écologique inédite et hautement médiatisée, les dégradations environnementales et sociales vont constituer, pour les entreprises, le défi incontournable des 10 voire des 20 prochaines années.

Le modèle de croissance actuel des entreprises, qui privilégie la maximisation du profit à court terme sans la prise en compte systématique des externalités négatives, est en partie la cause de nombreuses dégradations.

Pour autant, les entreprises ont un rôle fondamental à jouer dans la transition environnementale et sociale, grâce à leur capacité à innover et à proposer des solutions qui répondent aux besoins de la société.

Les modèles d'affaires et la manière de créer de l'activité économique doivent être repensés pour correspondre aux nouvelles exigences environnementales et sociales.

Pour cela, nous proposons une réflexion autour de la stratégie d'entreprise, menée en co-construction avec les parties prenantes de l'entreprise. C'est ainsi que proposent Monitor Deloitte et Deloitte Développement Durable ce nouvel équilibre : alliant leurs expertises en stratégie et en développement durable, notre offre de conseil conjointe poursuit, au bénéfice de nos clients, le développement durable non plus comme sujet périphérique au business, mais bien comme finalité.

Deloitte.

Monitor
Deloitte.

Mettre le développement durable au cœur
de la stratégie d'entreprise
Point de vue
Octobre 2019



Nos experts



Thomas Croisier

Partner Monitor Deloitte, Life Sciences



Olivier Perrin

Associé Energy, Resources & Industrials



Jessica Weddle

Partner, Monitor Deloitte


Webinaires : Matinée Sustainability for CFOs du 5 octobre 2021

La stratégie environnementale, sociale et de gouvernance (ESG), son pilotage et son reporting deviennent essentiels et questionnent le rôle des CFOs.

Le mardi 5 octobre 2021 de 9h à 12h30, vous nous avez retrouvé en virtuel, **pour un partage d'informations sur l'actualité (CSRD, taxonomie, TCFD...)** et l'évolution des attentes des parties prenantes, des échanges et des débats, avec nos experts et invités.

A l'issue de la séance plénière ponctuée par des interventions d'acteurs institutionnels, d'investisseurs et de directions financières avaient lieu des ateliers de 45 minutes.



Regarder sur  YouTube



Les intervenants



Julien Rivals

Associé – Global Sustainability Reporting & Assurance Co-lead
irivals@deloitte.fr



Laurence Rivat

Associée – EU Corporate Reporting Policy Leader, Membre du Collège de l'ANC
lrivat@deloitte.fr



Catherine Saire

Associée – Deloitte Sustainability Membre de la TCFD
csaire@deloitte.fr



Julie Mary

Directrice – Sustainability Reporting & Assurance
jumary@deloitte.fr



Nicolas de Jenlis

Associé – Lead Sustainable Finance
ndejenlis@deloitte.fr



Orith Azoulay

Global Head of CIB Green and Sustainable Hub
Natixis



Patrick de Cambourg

Président de l'Autorité des Normes Comptables (ANC), Président de la Taskforce de l'EFRAG sur les normes de reporting de durabilité européennes (PTF-ESRS)
Quelles disclosures climatiques et quels impacts sur les états financiers ?



Valérie Raoul-Desprez

Directeur Financier Groupe – Senior Vice President Finance – Groupe Dassault Systèmes

Webinaires : Notre décryptage des obligations de reporting selon la Taxonomie européenne pour les activités durables : Comment s'y préparer ? – 9 juillet 2021



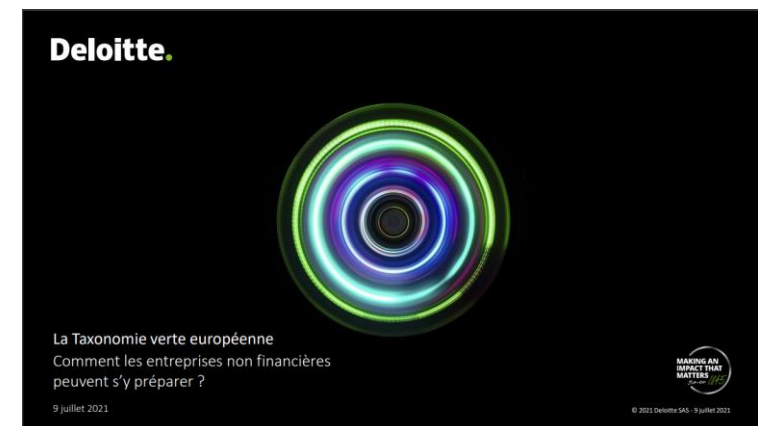
Ce webinar a fait le point sur l'entrée en vigueur, en 2021, de la réglementation pour la Taxonomie européenne sur les activités durables, les derniers actes délégués de la Commission européenne et les défis principaux pour les entreprises, afin de préparer le reporting attendu (incluant des données financières) à publier dès 2022 :

- A quelles entreprises cette réglementation s'applique-t-elle ?
- Comment la réglementation Taxonomie s'inscrit-elle dans le cadre de la stratégie européenne pour la finance durable ?
- Comment comprendre les textes législatifs publiés et quels impacts anticiper pour la production des données à inclure dans les DPEF ?
- Quels chantiers lancer dès maintenant ? Quels principaux défis pratiques de mise en œuvre ?
- Comment en faire un outil stratégique et de communication ?
- Comment se préparer aux futurs développements ?

Catherine Saire, Associée Développement Durable & membre de la TCFD et **Julie Mary**, Directrice - Sustainability Reporting & Assurance, ont animé ce webinar. **Chloé Vincent**, chargée de mission Finance durable à la Direction de la régulation et des Affaires Internationales au sein de l'Autorité des marchés financiers, **Dominique Radal**, Vice-President Sustainable Performance & Transformation chez Michelin et **Eliza Mahdavy**, Responsable de la Performance ESG Groupe chez EDF sont intervenus durant ce webinar pour partager leurs points de vue sur le sujet.



[Télécharger la présentation](#)



Deloitte.

EY Building a better
working world

Mouvement
des **Entreprises**
de France **E**

Deloitte.

EY Building a better
working world

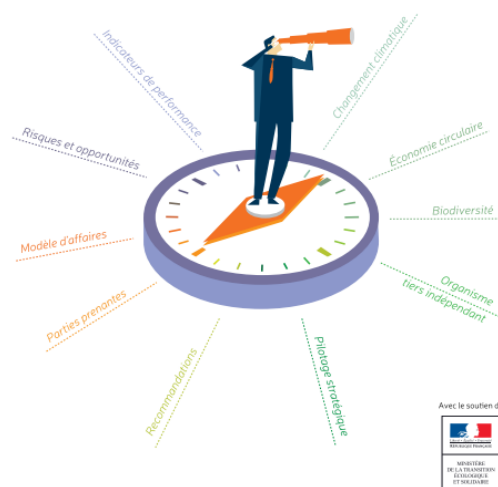
Mouvement
des **Entreprises**
de France **E**

DU REPORTING À LA MESURE DE PERFORMANCE ESG : QUELS IMPACTS POUR LES ENTREPRISES FRANÇAISES ?

Septembre 2021

DPEF: Première année d'application de la DPEF : Bilan et perspectives – Quels enseignements ? Février 2020

PREMIÈRE ANNÉE D'APPLICATION DE LA DPEF : BILAN ET PERSPECTIVES QUELS ENSEIGNEMENTS ?



Ce rapport est le fruit des nombreux échanges et réflexions du Groupe de Travail Reporting RSE, mené avec la collaboration des adhérents d'ORÉE et co-construit avec les services du ministère de la Transition écologique et solidaire.

ORÉE tient tout particulièrement à remercier Daniel BAUMGARTEN, Président de ce Groupe de Travail pour son engagement et sa vision stratégique dans l'élaboration et la réalisation de cet ouvrage, ainsi que Camille SAINT JEAN, chef de projet Économie circulaire et Reporting RSE et Caroline LOUIS, chef de projet Économie circulaire et Reporting RSE pour leur implication essentielle et la coordination de l'ensemble des travaux et de ce document, sans oublier Juliette ALLIONE, chargée de mission Reporting RSE au sein d'ORÉE.

Sont également vivement remerciés :

Les experts adhérents ou extérieurs pour leur contribution :

Pierre BARET (La Rochelle BUSINESS SCHOOL – Excelia Group), Sylvain BOUCHERAND (B&L Evolution), Bertrand DESMIER (Tennaxia), Benjamin ENAULT (UTOPIES), Charlotte GARDES (Direction Générale du Trésor), Thibault LESCUYER (Université de Versailles Saint-Quentin-en Yvelines), Pauline de SAINT-FRONT (Cabinet de Saint-Front), Patricia SAVIN (Cabinet DS Avocats), Gérard SCHOUN (Destination 26000), Samia SEDIRI (Association ORÉE), Claire SPAGNOL (Direction Générale du Trésor) ;

Les entreprises ayant contribué, par leur retour d'expérience, à cet ouvrage :

Gilles BON-MAURY (Plateforme RSE - France Stratégie), Valérie DAVID (Eiffage), Arnaud DORÉ (EcoAct), Thomas FARFAL (Bouygues SA), Jean-Éric FOURNIER (Covivio), Nelly MBILA (YPREMA), Jean-Michel PILLE (L'Oréal), Christine PROUIN (La Française des Jeux) ;

Les intervenants qui ont témoigné lors des séances du GT Reporting RSE :

Jérôme BEILIN (EcoAct), Eleona BELZON (Pierre Fabre), Hugues DE JOUVENEL (Futuribles International), Solène GARCIN CHARCOSSET (Tennaxia), Nicolas JANDOT (Gecina), Camille NOISSETTE (Autorité des Marchés Financiers), Julien RIVALS (Deloitte Développement Durable), Catherine RONGE (Weave air), Lucie TOGNI (MEDEF), Thierry VOLAND (Fédération Française des Tuiles et des Briques) ;

Le ministère de la Transition écologique et solidaire (Commissariat général au développement durable) :

Sophie BARRÉ-BON, Anna GAILITE, Marie OLIVE-OTTO.

Garantir la pertinence et la qualité de l'information extra-financière des entreprises – Mai 2019 – 304 pages + glossaire

—

Garantir la pertinence
et la qualité de l'information
extra-financière des entreprises :
**une ambition et un atout
pour une Europe durable**

Mai 2019

Rapport présenté au Ministre de l'Economie et des Finances
par Patrick de Cambourg, président de l'Autorité des normes comptables

Avec la collaboration de :
Charlotte Gardes, Rapporteuse, Direction générale du Trésor
Valérie Viard, Directrice de la recherche à l'Autorité des normes comptables

Abréviations

ACCA	Association of chartered certified accountants	SASB	Sustainability Accounting Standards Board
ACT	Assessing low carbon transition	SEC	Securities and Exchange Commission
ACV	Analyse du cycle de vie	SGP	Société de gestion de portefeuille
ADEME	Agence de l'environnement et de la maîtrise de l'énergie	TCFD	Task-Force on Climate-Related financial Disclosures
AFEP	Association française des entreprises privées	TEG	Technical expert group
AFNOR	Association française de normalisation	UNEPFI	United Nations Environment Programme Finance Initiative
AICPA	Association of international certified professional accountants	WBCSD	World Business Council for Sustainable Development
AMF	Autorité des marchés financiers	WEF	World Economic Forum
CARE	Comptabilité adaptée au renouvellement de l'environnement	WICI	World intellectual capital initiative
CDP	Carbon Disclosure Project	WWF	World Wildlife Fund
CDSB	Carbon Disclosure Standards Board	XBRL	Extensible business reporting language
CERES	Coalition for environmental responsible economies		
CRD	Corporate reporting dialogue		
CSR Europe	Corporate Social Responsibility Europe		
DPEF	Déclaration de performance extra-financière		
EFFAS	European Federation of Financial Analysts Societies		
EFRAG	European Financial Reporting Advisory Group		
EMAS	Eco-Management and Audit Scheme		
EpE	Entreprises pour l'environnement		
ESG	Environnement, Social & Gouvernance / Environmental Social & Governance		
ESMA	European Securities and Markets Authority		
ETP	Equivalent temps plein		
Eurosif	Forum européen pour l'investissement socialement responsable		
FASB	Financial Accounting Standards Board		
FSB	Financial Stability Board		
GES	Gaz à effet de serre		
GRI	Global Reporting Initiative		
HLEG	High-Level expert group on sustainable finance		
IASB	International Accounting Standards Board		
IFAC	International Federation of Accountants		
IFRS	International Financial Reporting Standards		
IIRC	International Integrated Reporting Council		
IPIECA	International Petroleum Industry Environmental Conservation Association		
ISO	International Organization for Standardization		
ISR	Investissement socialement responsable		
LTECV	Loi de transition énergétique pour la croissance verte		
Medef	Mouvement des entreprises de France		
NFRD	Non Financial Reporting Directive		
NRE	Nouvelles régulations économiques		
OCDE	Organisation de coopération et de développement économiques		
ODD	Objectif de développement durable		
OICV	Organisation internationale des commissions de valeurs		
OIT	Organisation internationale du travail		
ONG	Organisation non gouvernementale		
ONU	Organisation des Nations unies		
OTI	Organisme tiers indépendant		
PCG	Plan comptable général		
PNUE	Programme des Nations unies pour l'environnement		
PRI	Principles for Responsible Investment		
RSE	Responsabilité sociale et environnementale		



Universités d'été
DFCG

Présentation de la DFCG nationale et de son offre de découverte

« Le financier incontournable et agile dans un monde chaotique »

Mercredi 6 juillet 2022, IAE de Lille



Emmanuel Millard
Président
DFCG

La DFCG compte près de 3 000 membres sur l'ensemble du territoire, répartis sur 15 régions et plus de 1 800 entreprises de toute taille.

Le réseau des dirigeants financiers (DFCG) est la référence des professionnels de la finance d'entreprise.

3 000

dirigeants financiers

1 800

ETI, TPE et PME

15

régions

Alsace
Auvergne
Rhône-Alpes
Bretagne
Pays-de-la-Loire
Bourgogne
Franche-Comté

Centre
Val-de-Loire
Côte d'Azur
Hauts-de-France
Île-de-France
La Réunion

Languedoc
Roussillon
Lorraine
Midi-Pyrénées
Normandie
Nouvelle Aquitaine
Provence

La DFCG. pour...


Échanger

Réseau de 3000 pairs

Workplace

Groupes d'échange

6 événements majeurs


Rayonner

Influence

Lobby

Trophées
des dirigeants financiers

10 trophées régionaux

Labellisation



Performer

Veille permanente

- Conférences
- Finance&Gestion, la revue bimédia
- Vox-Fi, le blog

RDV experts

Formations

Documentation



Accompagner

Vers une économie responsable

Transformation du métier

Transmissions aux futurs
dirigeants financiers



... m'accompagner
tout au long de ma carrière

5 événements nationaux vous sont dédiés

Évènements



Cinq évènements nationaux vous sont dédiés



Décembre



Avril



Juillet



Mai



Octobre

**En région, quelque
400 manifestations par an**

dans toute la France vous permettent
de réseauter entre pairs,
de vous soutenir, d'échanger,
de mentorer ou bien de parrainer.

dfcg.fr/evènements

REJOIGNEZ LA **DFCG.**

.....A TARIF PREFERENTIEL! **Hauts-de-France**

-35% sur le tarif annuel de cotisation 2022 *

Offre découverte

Bénéficiez des services du réseau

3 000
adhérents

1er réseau
des financiers d'entreprise

Réseau d'influence
auprès des hautes instances grâce à notre forte implication dans le débat public



Annuaire
des adhérents



23 groupes DFCG
par affinités, thèmes et secteurs



Publications : newsletter, cahiers techniques, livres blancs, études

@Workplace

Plateforme collaborative
réservée à nos membres



Revue mensuelle
« Finance&Gestion »
à tarif préférentiel



Cycle de webinaires
Avec EFL



1/2 journée Formation expert :
Offerte à chaque membre



Formation à des
tarifs préférentiels



Universités d'été
DFCG

« Le financier incontournable et agile dans un monde chaotique »

Mercredi 6 juillet 2022, IAE de Lille

Neuf partenaires vous ont accompagné dont la Banque de France pour un point sur l'Inflation



Deloitte.



KPMG



Michael Page





Merci!