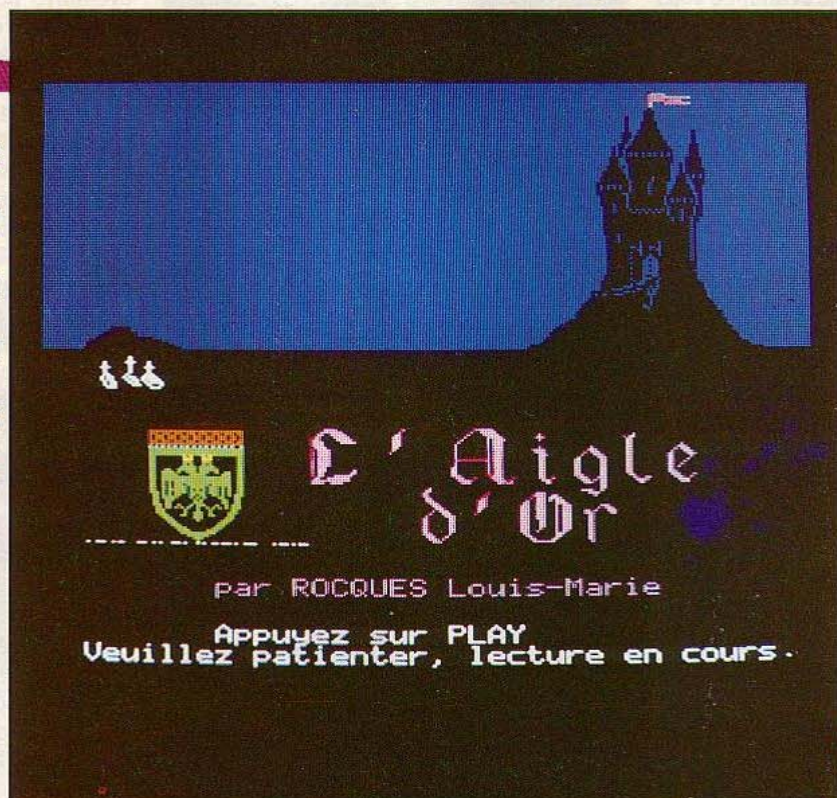


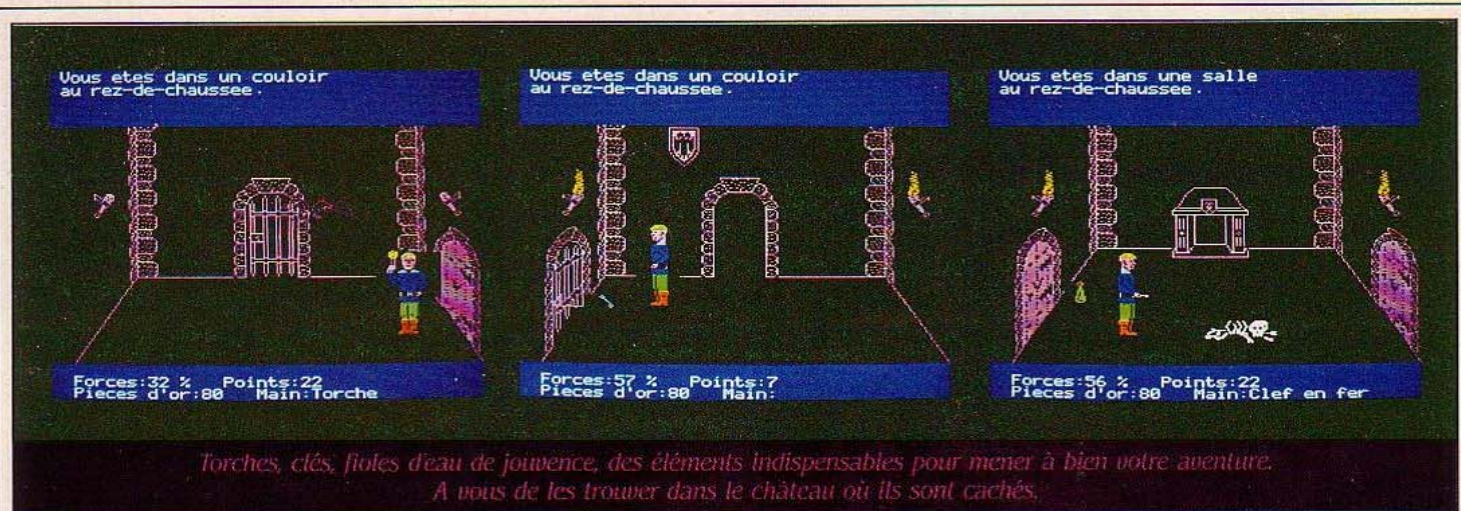
L'Aigle d'Or

Une aventure romanesque

*A la recherche
du Diamant
bleu
et de bien
d'autres
merveilles.*



*au cœur de la Westphalie...
... avec un petit air
de Donjons et Dragons.*



UN CHÂTEAU PERDU AU FOND DE la Westphalie, une vieille légende concernant des trésors cachés, une dose de mystère et un soupçon d'angoisse, voilà planté le décor dans lequel l'aventurier que vous incarnez va évoluer pendant les longues heures de jeu que vous réserve le scénario d'AGLE D'OR. Une présentation graphique très soignée et animée vous permettra de voir et d'entendre votre héros se déplacer, bondir, grimper ou... trépasser.

Gare aux pièges !

La force, la sagesse et la puissance, c'est ce qu'il vous faudra trouver au fond du château de l'Aigle d'Or pour en extraire les secrets et les richesses. Au départ, le fringant jeune homme que vous êtes devra investir son pécule dans l'équipement de base nécessaire à son expédition. Vos moyens modestes ne vous permettent que d'acheter le strict nécessaire, et encore. Peut-être aurez-vous la chance de trouver dans le château de quoi vous offrir les cordes, torches et pieds-de-biche de rechange

majorité des pièces du donjon est éclairée par des torches fixées aux murs, mais des pièces obscures cachent parfois des surprises désagréables. Les récompenses n'en seront que plus méritées. Si vous survivez à tout cela, vous parviendrez à atteindre les accès au premier étage, au donjon et aux catacombes et

pas ainsi que les bruits du château, comme par exemple les battements d'aile des chauves-souris, ou celui d'une fléchette qui se dirige sur vous. Vous commandez les déplacements du personnage grâce aux flèches du clavier. Il vous est ainsi possible de suivre le chemin que vous voulez à l'intérieur d'une salle, pour éviter un piège par exemple. Votre intrépide aventurier peut aussi sauter, bondir, s'accroupir, saisir un objet ou porter une torche, selon votre bon plaisir et tout ceci en animation sur l'écran. A chaque fois que vous entrez dans une nouvelle salle, le programme affiche un petit descriptif en haut de l'écran qui vous indique où vous vous trouvez (rez-de-chaussée, premier étage, catacombes...). En bas de l'écran, il indique le pourcentage de force qu'il vous reste, le simple fait de vous déplacer et de forcer les portes avec votre pied-de-biche vous fatigue et use vos forces. Une chute dans les oubliettes ou une blessure vous en fait perdre une bonne partie, et si la blessure est empoisonnée, vous continuerez à dépérir jusqu'à ce que votre pourcentage de force atteigne zéro, c'est-à-dire l'issue fatale...



ainsi que les précieuses (et chères) potions de jouvence. Une fois à l'intérieur du château, il vous faudra explorer le dédale de salles et de couloirs du rez-de-chaussée. En faire un plan précis est indispensable si vous espérez ressortir vivant. Méfiez-vous du sol et des murs qui peuvent receler oubliettes et pièges. Ceux-ci sont parfois légèrement visibles, mais comme ce n'est pas toujours le cas, relevez bien leur emplacement sur votre plan. La

vous trouverez des parchemins sur lesquels sont inscrites des indications précieuses. Prévoyez un dictionnaire allemand, car en Westphalie, on ne pratique que la langue de Goethe. Certaines salles contiennent des coffres ou des objets qui pourront vous être particulièrement utiles par la suite : clés, potions, ou simplement des pièces d'or qui peuvent être réinvesties dans du matériel chez le marchand, une fois ressorti. Le Diamant bleu et bien d'autres merveilles n'attendent que vous. Serez-vous à la hauteur ?

Vous pouvez suivre les évolutions de votre héros qui s'anime sur l'écran, et entendre ses

Un jeu en temps réel

Le programme comptabilise également les points que vous marquez grâce à vos découvertes et à l'état de vos finances et vous indique l'objet que vous avez dans la main à un moment précis. La liste de ce que vous transportez est également accessible par la commande d'inventaire.



Aigle d'Or est un jeu d'aventure classique, un tout petit peu agrémenté de Donjons et Dragons. Il est surtout remarquable par la qualité du graphisme et de l'animation. Le fait de voir le personnage évoluer, ainsi que les monstres ou les pièges bouger rend la partie très vivante. Le jeu se joue en temps réel. Si vous ne faites rien, le temps s'écoule quand même et votre fatigue s'accumule. Contrairement au jeu d'aventure classique, il n'y a pas de dialogue dans "Aigle d'Or". Les instructions

ment l'aspect visuel soigné, allié à la rapidité d'exécution qui est la principale qualité de ce jeu. Le château qui constitue le lieu de vos exploits est vaste puisque les cinquante et quelques pièces que nous avons explorées n'épuisent pas toutes les issues et tous les passages. Certaines sont piégées, essentiellement par des oubliettes. Il y a également des grilles qui tombent ou des fioles de "jouvence" qui n'ont pas l'effet espéré et quelques autres vilénies que nous vous laissons le soin d'essayer par vous-même (un aventurier défunt, dix de retrouvés). Ne gaspillez pas les ressources que vous offre le château, vous en aurez besoin à un moment ou à un autre : les fioles de jouvence sont rares et il faut les utiliser à bon escient.

simple labyrinthe qu'il finit par acquérir à la longue. La performance technique réalisée du côté graphique aurait mérité une intrigue un peu plus soutenue.

Malgré ces remarques, "Aigle d'Or" n'en reste pas moins un des plus beaux logiciels d'aventure réalisés sur les ordinateurs familiaux et diffusés en cassette. Le fait que ce logiciel soit en français n'en fait qu'augmenter le mérite. Sûrement un futur "classique".

Frédéric NEUVILLE



La chasse au trésor

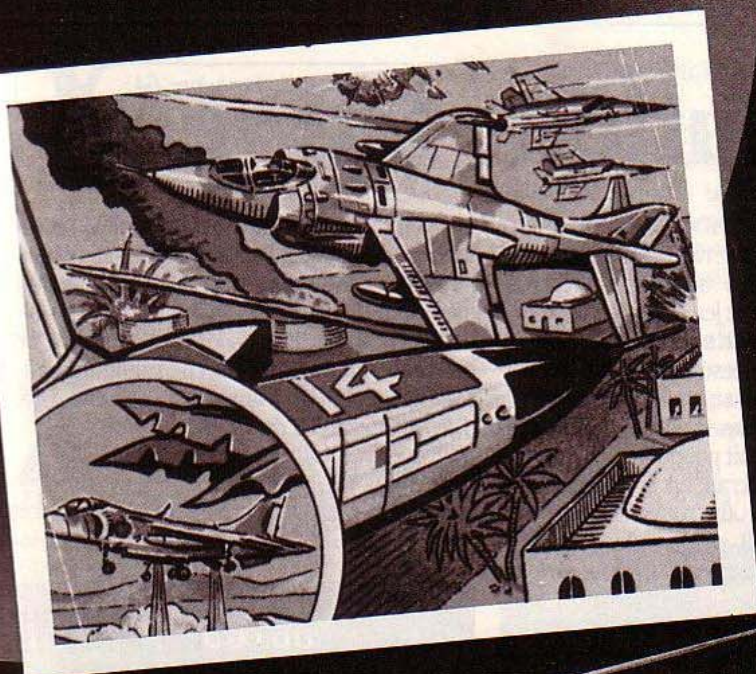
Votre pied-de-biche n'est pas indestructible et une porte particulièrement récalcitrante pourrait être plus solide que lui. Gardez donc quelques économies pour vous racheter ce qui vous manque.

Le jeu aurait toutefois gagné en intérêt s'il avait été plus "peuplé", ce qui l'aurait rendu encore plus vivant. Plus de pièges et plus de trésors, voilà qui aurait pu relever l'intérêt de certaines salles "vides" dont la traversée est un peu monotone, surtout quand on les parcourt pour la vingtième fois. Les "monstres", c'est-à-dire l'opposition intelligente, sont assez peu nombreux. Des monstres errants dans le château lui auraient ôté son côté de



L'Aigle d'Or de Loriciels
pour Oric-1, 48 Ko
Prix: 180 F. Loriciels
17, rue Lamandé, 75017 Paris
627.43.59.

se font uniquement par des commandes constituées d'une seule touche. C'est une solution qui a le mérite de la simplicité et de la rapidité, en donnant à ce jeu un petit côté arcade, peut-être un peu au détriment de la diversité. Le graphisme est tout à fait remarquable de précision et de rapidité, compte tenu de l'animation présentée. C'est certaine-



Virgin GAMES

SUPPORTS

COMMODORE
VIC 20

SINCLAIR
SPECTRUM

ORIC1
COMMODORE
64

TEXAS

JEUX

MISSION MERCURY
ENVAHI
CREEPERS

YOMP
STARFIRE
SHEEPWALK
GOLF
LOJIX
ROBBER
SPECTRON
LOST
RIDER

KILLER CAVERNS
FALCON PATROL
BITMANIA

ROBOPODS
FUN PAC

VIRGIN GAMES SERA PRÉSENT AU
FESTIVAL INTERNATIONAL DU SON
ET IMAGE
NIVEAU 2 - STAND B 2110.

Virgin
Games